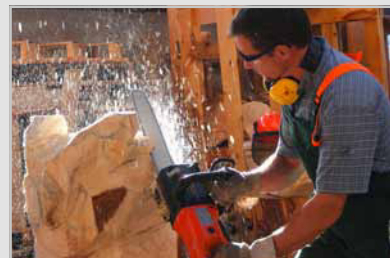


Kursprogramm 2019

SCNITZ- UND BILDHAUERSCHULE
GEISLER-MORODER

www.schnitzschule.com



**SCNITZEN
BILDHAUEN
DRECHSELN**

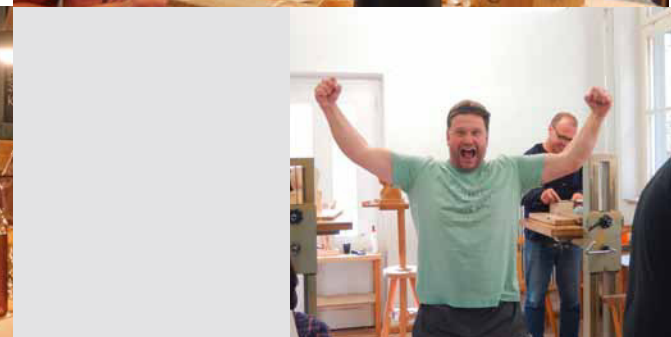


KETTENSÄGEN-SCHNITZEN

COLORIEREN – VERGOLDEN – MODELLIEREN – STEINBILDHAUEN



*Auszeit für mein Hobby ...
Auszeit für mich ...*





... alles unter einem Dach!



MEIN ERSTER KURS!

Was erwartet mich?

Das mit Worten zu erklären, ist gar nicht so einfach. Die einzigartige Atmosphäre unserer Schule muss man einfach erleben!

Unsere Schule ist ein Ort der Begegnung von ...

... fundiertem Unterricht und jeder Menge Spaß

Wochenkurse mit 43 Kursstunden bieten ausreichend Zeit für eine solide Ausbildung und ermöglichen Freiräume für lustvolle Kreativität. Kleine Kursgruppen garantieren individuelle Betreuung. So macht Lernen Spaß!

... Professionalität und familiärer Atmosphäre

Wir sind ein Familienbetrieb, der durch persönlichen Kontakt und eine herzliche und unkomplizierte Atmosphäre geprägt ist. Gleichzeitig stellen wir höchste Qualitätsansprüche an den Unterricht, die verwendeten Werkzeuge und Materialien sowie das Arbeitsumfeld.



... Kursvergnügen und der idealen Infrastruktur

Wir bieten alles unter einem Dach: Vom Unterricht über Unterkunft und Verpflegung bis hin zur hauseigenen Schreinerei oder dem integrierten Fachgeschäft! Kurze Wege sparen Zeit, Mittagsimbiss und Nachmittagskaffee sind im Kurspreis inkludiert.

... Individualität und Struktur

Klare Abläufe erleichtern die Orientierung. In bestens ausgestatteten und hellen Werkräumen kommt Arbeitsfreude auf. Den Unterricht gestalten wir flexibel, denn so individuell wie die Menschen ist unsere Betreuung!



... Handwerk und Kunst

Unser breit gefächertes Kursangebot bietet für Handwerker und Künstler aller Könnerebenen das Passende. Unsere Kursleiter sind als erfolgreiche selbstständige Bildhauer immer auf dem aktuellsten Stand.

... Praxis und Fachtheorie

Der praktische Unterricht wird durch ein sorgfältig zusammengestelltes Theorieprogramm mit einem eigenen Theorielehrer ideal ergänzt. Das macht unsere Kurse so einzigartig!

... unterschiedlichsten Menschen

So vielfältig wie die Menschen ist unser Angebot! Bewusstes Mischen der Kursgruppen fördert den Ideen- und Erfahrungsaustausch untereinander. Bei uns bleibt keiner allein, der es nicht möchte und jeder ungestört, wenn er es will!



Inhaltsverzeichnis

Kursübersicht	Übersichtskalender, Jahresplaner	6 – 7
Schnupper- und Kurzurse	Kennenlern-Wochenende	8 – 9
Schnitzen	Basiskurse, Aufbaukurse, Fortgeschrittenenkurse, Schnitz- und Holzbildhauerzertifikat	10 – 17
Holzbildhauen	Vom Entwurf bis zur Skulptur Vom Einsteiger bis zum Profi	18 – 25
Kettensägen-Schnitzen	Holz im Großformat gestalten Bildhauer-Zertifikat	26 – 33
Drechseln	Basiskurse, Aufbaukurse, Fortgeschrittenenkurse – große Themenauswahl	34 – 39
Modellieren und Abformen	In Ton, Beton, Bronze und Gips	40 – 45
Steinbildhauen	Vom Einsteiger bis zum Fortgeschrittenen, Spezialkurse	46 – 49
Farbliche Gestaltung	Bemalen von Skulpturen und Objekten, Vergolden, Restaurieren, Marmorieren	50 – 53
Fachtheorie	Kostenloser Ergänzungsunterricht parallel zum gebuchten Kurs	54 – 55
Sonderkurse	Für Handwerk und Kunst, Gruppenangebote, Privatunterricht	56 – 57
Familie, Kinder, Jugend	Kinderschnitzkurse, Feriencamps, Familienwochen	58 – 59
Kurskombinationen, Team	Barrierefreies Kursvergnügen	60 – 61
Berufsausbildung	Im zweiten Bildungsweg zum Bildhauer	62 – 63
Wohnen, Schlafen, Essen	Gästehaus und Gaststube Geisler-Moroder, Hotel Alpenrose	64 – 68
Aktionen, wichtige Infos	Reisebedingungen, Anmeldung, Club Geisler-Moroder, Fachgeschäft „PreCarv Austria“	69 – 73

ÜBERSICHT KURSTERMINE 2019

Dez	Januar	Februar	März	April	Mai	Juni
1	1	1	1	1	1	1
2	2	2	2	2	2	2
3	3	3	3	3	3	3
4	4	4	4	4	4	4
5	5	5	5	5	5	5
6	6	6	6	6	6	6
7	7	7	7	7	7	7
8	8	8	8	8	8	8
9	9	9	9	9	9	9
10	10	10	10	10	10	10
11	11	11	11	11	11	11
12	12	12	12	12	12	12
13	13	13	13	13	13	13
14	14	14	14	14	14	14
15	15	15	15	15	15	15
16	16	16	16	16	16	16
17	17	17	17	17	17	17
18	18	18	18	18	18	18
19	19	19	19	19	19	19
20	20	20	20	20	20	20
21	21	21	21	21	21	21
22	22	22	22	22	22	22
23	23	23	23	23	23	23
24	24	24	24	24	24	24
25	25	25	25	25	25	25
26	26	26	26	26	26	26
27	27	27	27	27	27	27
28	28	28	28	28	28	28
29	29	29	29	29	29	29
30	30	30	30	30	30	30
31	31	31	31	31	31	31

SCHNITZKURSE

Seite 10 – 17

KETTENSÄGENSCHNITZEN

Seite 26 – 33

MODELLIERKURSE

Seite 40 – 45

HOLZBILDHAUERKURSE

Seite 18 – 25

DRECHSELKURSE

Seite 34 – 39

STEINBILDHAUERKURSE

Seite 46 – 49

ÜBERSICHT KURSTERMINE 2019

Juli	August	September	Oktober	November	Dezember	Jan
1	1	1	1	1	1	1
2	2	2	2	2	2	2
3	3	3	3	3	3	3
4	4	4	4	4	4	4
5	5	5	5	5	5	5
6	6	6	6	6	6	6
7	7	7	7	7	7	7
8	8	8	8	8	8	8
9	9	9	9	9	9	9
10	10	10	10	10	10	10
11	11	11	11	11	11	11
12	12	12	12	12	12	12
13	13	13	13	13	13	13
14	14	14	14	14	14	14
15	15	15	15	15	15	15
16	16	16	16	16	16	16
17	17	17	17	17	17	17
18	18	18	18	18	18	18
19	19	19	19	19	19	19
20	20	20	20	20	20	20
21	21	21	21	21	21	21
22	22	22	22	22	22	22
23	23	23	23	23	23	23
24	24	24	24	24	24	24
25	25	25	25	25	25	25
26	26	26	26	26	26	26
27	27	27	27	27	27	27
28	28	28	28	28	28	28
29	29	29	29	29	29	29
30	30	30	30	30	30	30
31	31		31		31	31

FARBBLICHE GESTALTUNG
Seite 50 – 53

KINDER, FAMILIE, JUGEND
Seite 58 – 59

FACHTHEORIEPROGRAMM
Seite 54 – 55

Profitieren Sie von unserem dualen Ausbildungssystem! Die handwerkliche Praxis im Kurs wird mit wichtigem Fachtheorieunterricht kombiniert. Das garantiert den maximalen Schulungserfolg!

KENNENLERNEN
Kennenlernwoche Seite 9

SCHNUPPERKURSE

Schnupperkurse für Neueinsteiger

- Sie bewundern Menschen, die voller Kreativität und schöpferischer Kraft sind?
- Sie wissen nicht, ob Sie das Talent haben, mit Ihren eigenen Händen etwas zu schaffen?
- Sie haben keinerlei Vorkenntnisse und möchten einfach einmal mit Holz arbeiten oder in die Bildhauerei hineinschnuppern?

Schnupperkurse zum Ausprobieren bieten wir als Wochen- oder 2½-Tages-Kurse an:

SA	Schnupperkurs Schnitzen.....	Seite 13
HA	Schnupperkurs Holzbildhauen	Seite 21
KA	Schnupperkurs Schnitzen mit der Kettensäge.....	Seite 29
DA	Schnupperkurs Drechseln.....	Seite 37
MA	Schnupperkurs Modellieren.....	Seite 41
STA	Schnupperkurs Steinbildhauen	Seite 47
OA	Schnupperkurs Farbliche Gestaltung von Skulpturen.....	Seite 51

Dann sind Sie bei uns richtig!

Bei unseren Schnupperkursen finden Sie das ideale Umfeld vor, um sich ohne Angst und voller Neugier ins kreative Handwerk zu vertiefen. Wagen Sie den ersten Schritt und probieren Sie es einfach aus: „Tun statt lange überlegen“ lautet die Devise! Sie können nichts falsch machen, sondern nur gewinnen. Unsere Kursleiter begleiten Sie auf Ihrer Entdeckungsreise zu bisher ungeahnten Talenten und Fähigkeiten.

Wesentliche Grundtechniken und -begriffe sind schnell erlernt und schon kann es los gehen! Es werden keinerlei Vorkenntnisse vorausgesetzt und wir finden gemeinsam mit Ihnen Ihren künstlerischen Weg. Die Ziele und Arbeitsschritte werden auf Ihr Können und Ihre Interessen abgestimmt und Sie werden überrascht sein, welche Potenziale in Ihnen schlummern!



LERNEN SIE UNS IN KURZER ZEIT KENNEN

Unsere Wochenkurse ermöglichen es Ihnen, sich ohne Zeitdruck in das jeweilige Thema zu vertiefen. So manch einer möchte sich jedoch in kurzer Zeit einen Einblick in unsere Schule, unsere Unterrichtsmethode oder ein neues Gebiet der Bildhauerei verschaffen. In diesen Fällen bieten wir mit unseren Kurzkursen und unseren Kennenlern-Wochenenden die ideale Lösung!

Kennenlern-Wochenende

Freitag/Samstag 1½ Tage

Ein Exklusivangebot für Neukunden!

Lernen Sie unsere Schule, unser Kursangebot und vielleicht Ihr neues Hobby an einem kreativen Wochenende kennen. Und das zum günstigen Kennenlern-Preis!

Folgende 1½-Tageskurse und Termine stehen zur Auswahl:

1.–2. März:

Schnitzen, Holzbildhauen, Modellieren, Drechseln

7.–8. Juni:

Schnitzen, Holzbildhauen, Modellieren, Drechseln,
Schnitzen mit der Kettensäge

1.–2. November:

Schnitzen, Holzbildhauen, Modellieren, Drechseln,
Schnitzen mit der Kettensäge

Kennenlern-Preis: € 230,-

Dieser Sonderpreis beinhaltet: 1½-Tageskurs mit Übernachtung, Vollpension und Nachmittagskaffee. Preis für Begleitperson (gleiche Leistung wie oben, ohne Kurs): € 65,- EZ-Zuschlag: € 12,- Verlängerungsnacht mit Abendessen und Frühstück: € 54,-. Evtl. Materialkosten und Leihgebühren für Kettensägen sind nicht inkludiert. Mindestteilnehmerzahl pro Gruppe: 5 Personen.

Programm:

Freitag: ab 12.00 Uhr: Einchecken
13.30–18.00 Uhr: Kurs
18.30 Uhr: Abendessen und gemütliches Beisammensein

Samstag: ab 07.30 Uhr: Frühstück
08.30–12.00 Uhr: Kurs
12.00 Uhr: Mittagessen
13.30–18.00 Uhr: Kurs

anschließend Abreise oder Verlängerungsnacht

Kurzkurse 2½ Tage

Viele unserer Kurse können als Kurzvariante auch für 2½ Tage gebucht werden. Manchmal lassen berufliche oder private Verpflichtungen zu wenig Spielraum, um eine ganze Woche bei uns zu verbringen. Die Ziele und Inhalte werden deshalb in enger Abstimmung mit dem Kursleiter entsprechend angepasst und so steht auch bei knappem Zeitbudget dem kreativen Vergnügen nichts im Wege!

Termine und Details finden Sie bei den jeweiligen Kursinformationen.





Schnitzkurse

traditionell – modern – klassisch – stilisiert

Unsere Schnitzkurse sind für Sie das Richtige, wenn Sie ...

- ... sich für das klassische Holzhandwerk begeistern, das ebenso traditionell wie zeitlos ist.
- ... Einsteiger, Fortgeschrittener oder versierter Schnitzer sind.
- ... gerne Neues ausprobieren oder vorhandene Kenntnisse vertiefen wollen.
- ... Wert auf eine persönliche Betreuung in kleinen Kursgruppen legen, bei der Sie dort abgeholt werden, wo Sie aktuell stehen.
- ... aus über 700 Vorlagen und Modellen auswählen möchten.
- ... von fachlich versierten Kursleitern Schritt für Schritt begleitet werden wollen.
- ... sich gerne von Gleichgesinnten inspirieren lassen.
- ... zwischen 13 und 99 sind.

Schnitzen oder Holzbildhauen?

Bei unseren Schnitzkursen vermitteln wir Ihnen fundierte Kenntnisse des Holzhandwerks, um vorhandene Vorlagen und Modelle mit dem Schnitzzeisen wiedergeben zu können. Den Schwerpunkt unserer Holzbildhauerkurse bildet die Entwicklung und Ausgestaltung eigener Ideen und Entwürfe, die anschließend in Holz umgesetzt werden. Näheres zu unseren Holzbildhauerkursen erfahren Sie ab Seite 18!



Wichtige Informationen für alle Schnitzkurse

Kurszeiten:

So 18.00 Uhr: Kursvorbesprechung

Wochenkurs ganztägig:

Mo – Fr 08.30–12.00 Uhr und 13.30–18.00 Uhr*

Sa 08.30–12.00 Uhr

*Nachmittagskaffee 15.30–16.00 Uhr

Wochenkurs halbtägig:

Mo – Sa 08.30–12.00 Uhr

Kurzkurs 2½ Tage:

Variante 1: Montag – Mittwoch Mittag

Variante 2: Donnerstag – Samstag Mittag

(Kursvorbesprechung am Mittwoch um 17.30 Uhr!)

Kurszeiten wie beim Wochenkurs ganztägig

Kurspreise: 1 Woche/2 Wochenkombination

Ganztageskurse € 525,- / € 970,-

Halbtageskurse € 325,- / € 610,-

Kurzkurse 2½ Tage € 295,- (ganztägig)

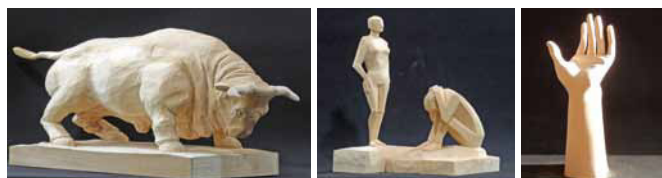
Beachten Sie bitte, dass einige Kurse von den hier angegebenen Preisen abweichen – diese finden Sie bei den jeweiligen Kursbeschreibungen.

Nutzen Sie außerdem unsere Aktionen auf Seite 69!

Im Kurspreis sind zusätzlich folgende Leistungen inbegriffen:

- ✓ Mittagsimbiss und Nachmittagskaffee
- ✓ Unterstützung durch Fachtheorieprogramm (praktisch und theoretisch)
- ✓ Bereitstellung aller notwendigen Werkzeuge
- ✓ Abschlusszertifikat

Materialkosten werden gesondert verrechnet. Vorhandenes Material können Sie jedoch auch gerne von zu Hause mitbringen.



Termine Schnitzkurse 2019

Dez	Jan	Feb	Mrz	Apr	Mai	Jun	Jul	Aug	Sep	Okt	Nov	Dez	Jan
1	1	1	1	1	1	1	1	1	1	1	1	1	1
2	2	2	2	2	2	2	2	2	2	2	2	2	2
3	3	3	3	3	3	3	3	3	3	3	3	3	3
4	4	4	4	4	4	4	4	4	4	4	4	4	4
5	5	5	5	5	5	5	5	5	5	5	5	5	5
6	6	6	6	6	6	6	6	6	6	6	6	6	6
7	7	7	7	7	7	7	7	7	7	7	7	7	7
8	8	8	8	8	8	8	8	8	8	8	8	8	8
9	9	9	9	9	9	9	9	9	9	9	9	9	9
10	10	10	10	10	10	10	10	10	10	10	10	10	10
11	11	11	11	11	11	11	11	11	11	11	11	11	11
12	12	12	12	12	12	12	12	12	12	12	12	12	12
13	13	13	13	13	13	13	13	13	13	13	13	13	13
14	14	14	14	14	14	14	14	14	14	14	14	14	14
15	15	15	15	15	15	15	15	15	15	15	15	15	15
16	16	16	16	16	16	16	16	16	16	16	16	16	16
17	17	17	17	17	17	17	17	17	17	17	17	17	17
18	18	18	18	18	18	18	18	18	18	18	18	18	18
19	19	19	19	19	19	19	19	19	19	19	19	19	19
20	20	20	20	20	20	20	20	20	20	20	20	20	20
21	21	21	21	21	21	21	21	21	21	21	21	21	21
22	22	22	22	22	22	22	22	22	22	22	22	22	22
23	23	23	23	23	23	23	23	23	23	23	23	23	23
24	24	24	24	24	24	24	24	24	24	24	24	24	24
25	25	25	25	25	25	25	25	25	25	25	25	25	25
26	26	26	26	26	26	26	26	26	26	26	26	26	26
27	27	27	27	27	27	27	27	27	27	27	27	27	27
28	28	28	28	28	28	28	28	28	28	28	28	28	28
29	29	29	29	29	29	29	29	29	29	29	29	29	29
30	30	30	30	30	30	30	30	30	30	30	30	30	30
31	31	31	31	31	31	31	31	31	31	31	31	31	31

Achtung: Spezialkurse finden an abweichenden Terminen statt. Diese finden Sie bei den jeweiligen Kursbeschreibungen.

Optimale Schnitzkurse durch Kombination aus Praxis, Theorie und Vorführungen

Wichtige praxisbezogene Themen und Vorführungen werden parallel zum praktischen Unterricht angeboten. Nutzen Sie die Möglichkeit, Ihr Fachwissen zu vertiefen! Genaue Informationen hierzu finden Sie auf Seite 54 und 55.

Bei Halbtageskursen kann das Fachtheorieprogramm nur am Vormittag besucht werden.

SCHNITZKURSE

Durch unsere jahrzehntelange Erfahrung und unser breites Angebot an Schnitzkursen haben wir für jeden genau das Richtige! Die Palette reicht vom Schnupper- bis zum Fortgeschrittenenkurs. Unabhängig vom gewählten Unterricht garantiert die persönliche Betreuung durch unsere Kursleiter, dass die vermittelten Inhalte exakt dort ansetzen, wo Sie gerade stehen. Somit ist der optimale Kurserfolg gewährleistet. Eine große Auswahl an Themenvorschlägen für Ihren Kurs finden Sie auf den beiden Folgeseiten.



KURSANGEBOTE:

Unser Angebot an Schnitzkursen umfasst folgende 4 Varianten, die wir bewusst bei der Zusammenstellung der jeweiligen Kursgruppe mischen:

SA Schnupperkurs Schnitzen (Einsteiger)

Schnitzen ist für Sie noch völliges Neuland? Jetzt wollen Sie mit Ihren eigenen Händen das Arbeiten mit Holz ausprobieren? Sie suchen jemanden, der Ihnen die grundlegenden Handgriffe zeigt und die Freude am Arbeiten mit Holz vermittelt? Dann sind Sie hier richtig! Buchbar als Wochenkurs ganztägig, Wochenkurs halbtägig oder Kurskurs 2½ Tage

SB Basiskurs Schnitzen (Anfänger)

Sie haben schon handwerkliche Erfahrung mit Holz gesammelt oder erste Schnitzversuche gemacht? Sie suchen jemanden, der Ihnen auf dieser Basis das Schnitzen näher bringt und fachlich fundiert vermittelt? Dann sind Sie hiermit fündig geworden! Buchbar als Wochenkurs ganztägig, Wochenkurs halbtägig oder Kurskurs 2½ Tage

SC Aufbaukurs Schnitzen (Leicht Fortgeschrittene)

Sie bringen schon einige Fertigkeiten im Schnitzen mit? Sie suchen jemanden, der Sie jetzt auf dieser Grundlage bei den entscheidenden Schritten nach vorne begleitet? Hier haben Sie den idealen Partner dafür gefunden! Buchbar als Wochenkurs ganztägig, Wochenkurs halbtägig oder Kurskurs 2½ Tage

SD Fortgeschrittenenkurs Schnitzen (Fortgeschrittene und Profis)

Die handwerklichen Fähigkeiten des Schnitzens beherrschen Sie und das Arbeiten mit Holz macht Ihnen Spaß? Sie möchten sich noch intensiver damit auseinandersetzen und suchen jemanden, der Ihnen neue Inspirationen liefert und professionelle Tipps gibt? Willkommen in unserer höchsten Kursstufe!

Buchbar als Wochenkurs ganztägig, Wochenkurs halbtägig oder Kurskurs 2½ Tage

Spezialkurse Schnitzen

Dabei handelt es sich um Kurse, die nur an ausgewählten Terminen stattfinden:

SV Krampusmasken schnitzen

SW Traditionelle Brauchtums- und Fastnachtmasken

Genaue Informationen dazu und Termine finden Sie auf Seite 16.

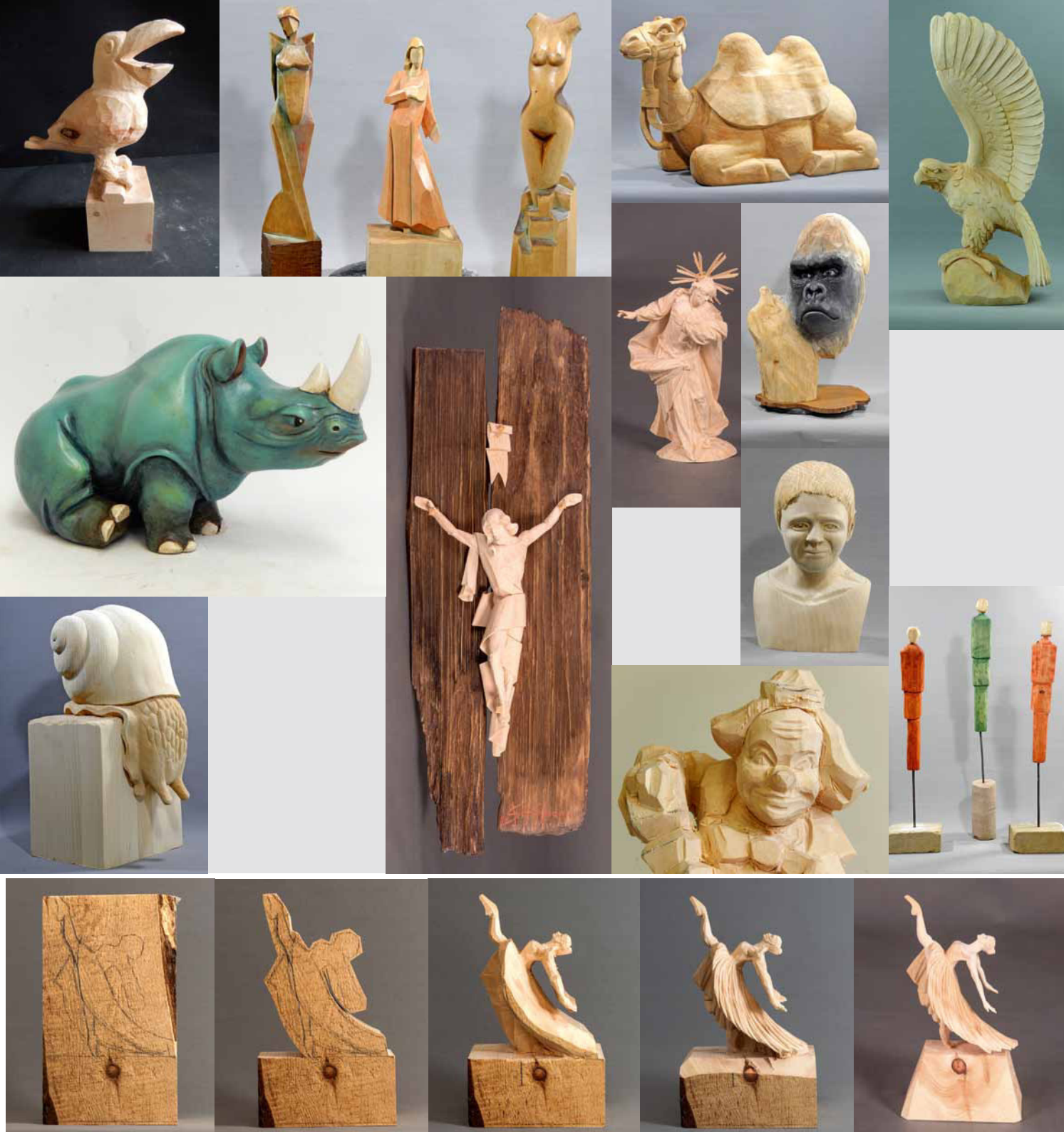


Themenvorschläge für die Schnitzkurse

- Masken
- Tiere
- Figuren
- Reliefs
- Stilisierte Darstellungen
- Krippenfiguren
- Kerbschnitzereien
- Karikaturen
- Gebrauchsgegenstände, Schüsseln
- Köpfe, Hände, Füße
- Schriften, Ornamentik und Verzierungschnitzerei
- Professionelles Anhauen
- Feinausarbeitung und Details
- Rohlinge schnitzen

Wenn Sie sich schon für ein bestimmtes Thema entscheiden können, geben Sie uns dieses bei der Anmeldung bitte bekannt!





SPEZIALKURSE SCHNITZEN

Krampusmasken schnitzen

Wochenkurs ganztägig

SV

Zielgruppe: Anfänger und Fortgeschrittene mit handwerklichem Geschick, Krampusgruppen bzw. -fans

Programm: Zunächst wird der Holzblock mit der Kettensäge grob zugeschnitten, dann arbeiten die Kursteilnehmer nach ihren Vorstellungen mit dem Schnitzessen weiter. Nach der Feinausarbeitung wird die Maske bemalt und erhält so ihren letzten Schliff. Weiters erhalten Sie wertvolle Tipps für die Hinterfütterung und Befestigung der Maske sowie die Ausgestaltung mit Hörnern und Fellen.

Wichtig: Bringen Sie bitte Arbeitskleidung und nach Möglichkeit Vorlagen und Hörner mit. Wer will, kann seinen eigenen Zirbenholzblock verwenden (Maße: 30cm lang, 20cm breit und 17–25cm tief).

Farben sind im Preis inkludiert.

Termine: 06.01.–12.01. | 10.03.–16.03.
19.05.–25.05. | 22.09.–28.09.

Preise: 1 Woche € 535,–
2 Wochenkombination € 990,–

Weitere wichtige Informationen finden Sie auf Seite 12.

Traditionelle Brauchtums- und Fastnachtmasken

Wochenkurs ganztägig

SW

Zielgruppe: Anfänger und Fortgeschrittene, Angehörige von Brauchtumsgruppen und Fastnachtsfreunde

Programm: In diesem Kurs widmen wir uns ganz den traditionellen Brauchtumsmasken aus der österreichischen und schweizerischen Alpenregion, dem schwäbischen Raum und dem Schwarzwald. Es werden keine Phantasie- und Krampusmasken geschnitzt, sondern ausschließlich nach klassischen Vorlagen gearbeitet. Nach dem Schnitzen wird den Masken durch entsprechende Bemalung mit Acryl- oder Ölfarben ihr unverwechselbares Aussehen verliehen.

Wichtig: Bringen Sie gute Vorlagen für Ihre Maske in Form von Fotos, Modellen oder Büchern zum Kurs mit, da dies sehr entscheidend für einen raschen Fortschritt und gutes Gelingen ist. In diesem Kurs werden keine Krampusmasken gefertigt. Die benötigten Farben sind im Kurspreis inkludiert.

Termine: 03.03.–09.03. | 16.06.–22.06. | 06.10.–12.10.

Preise: 1 Woche € 535,– | 2 Wochenkombination € 990,–
Weitere wichtige Informationen finden Sie auf Seite 12.



Geisler-Moroder „Schnitz- und Holzbildhauer-Zertifikat“

8-Wochen-Intensivprogramm, Wochenkurse ganztägig

Zielgruppe: ambitionierte Schnitzer und Holzbildhauer, die ihr Hobby auf eine fundierte Basis stellen und mit einem Zertifikat abschließen wollen

Programm: Gewinnen Sie einen umfassenden Einblick in das Berufsbild des Holzschnitzers und Holzbildhauers! Die mit einem Zertifikat abgeschlossene Ausbildung gliedert sich in thematische Schwerpunkte, umfasst einen ausführlichen Theorieabschnitt und beinhaltet eine detaillierte Dokumentation des Lernfortschrittes. Die bisherigen Erfahrungen haben gezeigt, dass es jedem innerhalb eines Zeitraumes von ein bis vier Jahren möglich sein sollte, alle erforderlichen Seminare zu besuchen.

Wichtig: Bei allen Seminaren handelt es sich um Wochenkurse, die ganztägig stattfinden.

✓ Anatomische Studien

Das Schnitzen von anatomischen Studien erhöht Ihre Sicherheit in der Darstellung des menschlichen Körpers.
Theorie: Proportionslehre

✓ Ornamentik – Spiegelrahmen

Kaum ein Thema eignet sich besser, um Effizienz und Schnitztechnik zu verbessern!
Theorie: Werkzeugzeichnen – Entwurf

✓ Kopf

Büste, Porträt, Maske und Charakterstudie gehören zum Repertoire eines jeden Bildhauers.
Theorie: Mimik, Proportionslehre

✓ Tiere

Welche Besonderheiten des tierischen Körperbaus sind bei einer realistischen Darstellung zu berücksichtigen?
Theorie: Tieranatomie

✓ Akt

Die Aktschnitzerei stellt eine besondere Herausforderung in der Holzbildhauerei dar.
Theorie: Skizzieren von Bewegungsstudien

✓ Gewandfigur – Draperie

Verleihen Sie Ihrer Skulptur mit dem richtigen Faltenwurf Realitätsnähe und Dynamik!
Theorie: Draperie zeichnen – Modellieren

✓ Stilisieren von Figuren

Bewusst eingesetzte Vereinfachung und die Konzentration auf das Wesentliche stehen bei diesem Themenblock im Vordergrund.
Theorie: Kubischer Aufbau von Studien

✓ Relief

Erlernen Sie die realitätsnahe Darstellung von Dreidimensionalität in der Fläche!
Theorie: Wichtige Aspekte der Perspektive

Termine, Preise und weitere wichtige Informationen finden Sie auf Seite 12.





Holzbildhauerkurse

Ideenfindung – Entwurf – Umsetzung

Unsere Holzbildhauerkurse sind für Sie das Richtige, wenn Sie ...

- ... kreativ eigene Ideen und Entwürfe in Holz umsetzen möchten.
- ... Einsteiger, Fortgeschrittener oder erfahrener Bildhauer sind.
- ... gerne Neues ausprobieren oder vorhandene Kenntnisse vertiefen.
- ... Wert auf persönliche Betreuung in kleinen Kursgruppen legen.
- ... von fachlich versierten Kursleitern unterrichtet werden wollen.
- ... sich gerne von Gleichgesinnten inspirieren lassen.
- ... zwischen 13 und 99 sind.

Schnitzen oder Holzbildhauen?

Den Schwerpunkt unserer Holzbildhauerkurse bildet die Entwicklung und Ausgestaltung eigener Ideen und Entwürfe, die anschließend in Holz umgesetzt werden. Bei unseren Schnitzkursen vermitteln wir Ihnen fundierter Kenntnisse des Holzhandwerks, um vorhandene Vorlagen und Modelle mit dem Schnitzzeisen wiedergeben zu können.

Näheres zu unseren Schnitzkursen erfahren Sie ab Seite 10!



Wichtige Informationen für alle Holzbildhauerkurse

Kurszeiten:

So 18.00 Uhr: Kursvorbesprechung

Wochenkurs ganztägig:

Mo – Fr 08.30–12.00 Uhr und 13.30–18.00 Uhr*

Sa 08.30–12.00 Uhr

*Nachmittagskaffee 15.30–16.00 Uhr

Wochenkurs halbtägig:

Mo – Sa 08.30–12.00 Uhr

Kurzkurs 2½ Tage:

Variante 1: Montag – Mittwoch Mittag

Variante 2: Donnerstag – Samstag Mittag

(Kursvorbesprechung am Mittwoch um 17.30 Uhr!)

Kurszeiten wie beim Wochenkurs ganztägig

Kurspreise: 1 Woche/2 Wochenkombination

Ganztageskurse € 525,- / € 970,-

Halbtageskurse € 325,- / € 610,-

Kurzkurs 2½ Tage € 295,- (ganztägig)

Beachten Sie bitte, dass einige Kurse von den hier angegebenen Preisen abweichen – diese finden Sie bei den jeweiligen Kursbeschreibungen.

Nutzen Sie außerdem unsere Aktionen auf Seite 69!

Im Kurspreis sind zusätzlich folgende Leistungen inbegriffen:

- ✓ Mittagsimbiss und Nachmittagskaffee
- ✓ Unterstützung durch Fachtheorieprogramm (praktisch und theoretisch)
- ✓ Bereitstellung aller notwendigen Werkzeuge
- ✓ Abschlusszertifikat

Materialkosten werden gesondert verrechnet. Vorhandenes Material können Sie jedoch auch gerne von zu Hause mitbringen.

Termine Holzbildhauerkurse 2019

Dez	Jan	Feb	Mrz	Apr	Mai	Jun	Jul	Aug	Sep	Okt	Nov	Dez	Jan
1	1	1	1	1	1	1	1	1	1	1	1	1	1
2	2	2	2	2	2	2	2	2	2	2	2	2	2
3	3	3	3	3	3	3	3	3	3	3	3	3	3
4	4	4	4	4	4	4	4	4	4	4	4	4	4
5	5	5	5	5	5	5	5	5	5	5	5	5	5
6	6	6	6	6	6	6	6	6	6	6	6	6	6
7	7	7	7	7	7	7	7	7	7	7	7	7	7
8	8	8	8	8	8	8	8	8	8	8	8	8	8
9	9	9	9	9	9	9	9	9	9	9	9	9	9
10	10	10	10	10	10	10	10	10	10	10	10	10	10
11	11	11	11	11	11	11	11	11	11	11	11	11	11
12	12	12	12	12	12	12	12	12	12	12	12	12	12
13	13	13	13	13	13	13	13	13	13	13	13	13	13
14	14	14	14	14	14	14	14	14	14	14	14	14	14
15	15	15	15	15	15	15	15	15	15	15	15	15	15
16	16	16	16	16	16	16	16	16	16	16	16	16	16
17	17	17	17	17	17	17	17	17	17	17	17	17	17
18	18	18	18	18	18	18	18	18	18	18	18	18	18
19	19	19	19	19	19	19	19	19	19	19	19	19	19
20	20	20	20	20	20	20	20	20	20	20	20	20	20
21	21	21	21	21	21	21	21	21	21	21	21	21	21
22	22	22	22	22	22	22	22	22	22	22	22	22	22
23	23	23	23	23	23	23	23	23	23	23	23	23	23
24	24	24	24	24	24	24	24	24	24	24	24	24	24
25	25	25	25	25	25	25	25	25	25	25	25	25	25
26	26	26	26	26	26	26	26	26	26	26	26	26	26
27	27	27	27	27	27	27	27	27	27	27	27	27	27
28	28	28	28	28	28	28	28	28	28	28	28	28	28
29	29	29	29	29	29	29	29	29	29	29	29	29	29
30	30	30	30	30	30	30	30	30	30	30	30	30	30
31	31	31	31	31	31	31	31	31	31	31	31	31	31

Achtung: Spezialkurse finden an abweichenden Terminen statt. Diese finden Sie bei den jeweiligen Kursbeschreibungen.

Optimale Holzbildhauerkurse durch Kombination aus Praxis, Theorie und Vorführungen

Wichtige praxisbezogene Themen und Vorführungen werden parallel zum praktischen Unterricht angeboten. Nutzen Sie die Möglichkeit, Ihr Fachwissen zu vertiefen! Genaue Informationen hierzu finden Sie auf Seite 54 und 55.

Bei Halbtageskursen kann das Fachtheorieprogramm nur am Vormittag besucht werden.

HOLZBILDHAUERKURSE

Die Holzbildhauerei übt auf viele kunstinteressierte Personen eine besondere Faszination aus. Egal, ob Sie für sich selbst austesten wollen, ob Sie dafür ein Talent haben oder ob Sie als bereits erfahrener Bildhauer auf der Suche nach neuen Herausforderungen sind: In unserem breit aufgestellten Kursangebot finden Sie bestimmt das Passende! Ihr Kursleiter sieht sich an, was Sie an Vorkenntnissen mitbringen und begleitet Sie dann von der Entwicklung des Entwurfs bis zur Umsetzung in Holz. Eine große Auswahl an Themenvorschlägen für Ihren Kurs finden Sie auf der Folgeseite.



KURSANGEBOTE:

Unser Angebot an Holzbildhauerkursen umfasst folgende 4 Varianten, die wir bewusst bei der Zusammenstellung der jeweiligen Kursgruppe mischen:

HA Schnupperkurs Holzbildhauen (Einsteiger)

Die Holzbildhauerei reizt Sie, Sie haben aber weder handwerkliche noch künstlerische Erfahrung? Sie wollen sich kreativ mit Holz auseinandersetzen? Sie suchen jemanden, der Sie Schritt für Schritt auf diesem neuen Gebiet begleitet? Haben Sie Mut und gehen Sie mit uns auf Entdeckungsreise!

Buchbar als Wochenkurs ganztägig, Wochenkurs halbtägig oder Kurskurs 2½ Tage

HB Basiskurs Holzbildhauen (Anfänger)

Sie haben schon handwerkliche Erfahrung mit Holz gesammelt und sich erste Kenntnisse angeeignet? Nun wollen Sie eigene Gestaltungsideen in Holz umsetzen? Sie suchen jemanden mit Erfahrung und Kompetenz, der Ihnen das dafür notwendige Basiswissen vermittelt? Wir haben die richtigen Antworten auf all Ihre Fragen!

Buchbar als Wochenkurs ganztägig, Wochenkurs halbtägig oder Kurskurs 2½ Tage

HC Aufbaukurs Holzbildhauen (Leicht Fortgeschrittene)

Sie bringen schon Erfahrung in der Holzbildhauerei mit? Erste Entwürfe und Gedanken zur Gestaltung haben Sie schon in Holz umgesetzt? Sie suchen jemanden, der Sie jetzt auf dieser Basis bei den entscheidenden Schritten nach vorne begleitet? Mit uns haben Sie den idealen Partner dafür gefunden!

Buchbar als Wochenkurs ganztägig, Wochenkurs halbtägig oder Kurskurs 2½ Tage

HD Fortgeschrittenenkurs Holzbildhauen (Fortgeschrittene und Profis)

Das Holzbildhauen ist Ihre Passion? Sie bringen schon reichlich Erfahrung mit und streben nach Inspirationen? Sie suchen einen Profi, der Sie zu neuartigen Entwürfen animiert und Ihnen mit fundierten Fachkenntnissen zur Seite steht? Willkommen in unserer höchsten Kursstufe!

Buchbar als Wochenkurs ganztägig, Wochenkurs halbtägig oder Kurskurs 2½ Tage

Spezialkurse Holzbildhauen

Diese Kurse finden nur an ausgewählten Terminen statt:

HG Der bekleidete Akt

HP Der Akt in Holz

HO Das Porträt in Holz

HE Skulpturen aus Fund-
und Schwemmholz

HN Groß-Skulpturen in Holz

HS Offenes Atelier

HT Totem

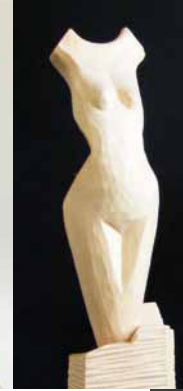
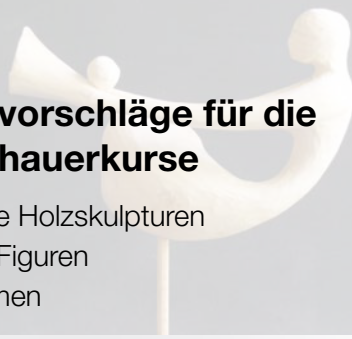
Infos und Termine finden Sie auf den Seiten 23 bis 25.

Themenvorschläge für die Holzbildhauerkurse

- Klassische Holzskulpturen
- Stilisierte Figuren
- Freie Formen
- Tiere
- Anatomische Studien
- Porträts
- Moderne Objekte
- Materialkombinationen

Wenn Sie sich schon für ein bestimmtes Thema entscheiden können, geben Sie uns dieses bei der Anmeldung bitte bekannt!

*Vom Entwurf
bis zur
Skulptur*



SPEZIALKURSE HOLZBILDHAUEN

Der bekleidete Akt – in 2 Wochen vom Akt zur Gewandfigur

HG

Wochenkurs ganztägig

Zielgruppe: fortgeschrittene Schnitzer und Bildhauer

Programm: Von der Zeichnung über ein Kleinmodell mit Zwischenstudien und Arbeitsanalysen, bis zur ausdrucksstarken Skulptur bzw. Plastik in Holz oder Ton: In diesem Kurs nehmen wir uns die Zeit, ausdrucksgebende Elemente der menschlichen Darstellung genauer zu erarbeiten. Darauf aufbauend drapieren und bekleiden wir unser Arbeitsmodell, welches wir dann in Holz umsetzen oder in Ton fertig ausarbeiten. Angedacht ist bei diesem Kurs eine Skulpturen-/Plastikgröße von ca. 50 – 60 cm.

Wichtig: Bringen Sie bitte, soweit vorhanden, Ihre Werkzeuge und Modelliermaterialien sowie Ihre Zeichenutensilien mit. Bücher, Fotos und diverse andere Vorlagen können ebenfalls sehr hilfreich sein.

Termine: 17.03.–30.03. | 10.11.–23.11.

Preise: 2 Wochenkombination € 990,–

Weitere wichtige Informationen finden Sie auf Seite 20.

Der Akt in Holz

HP

Wochenkurs ganztägig

Zielgruppe: Holzbildhauer und Schnitzer mit etwas Erfahrung, welche sich mit dem meisterlichen Thema des „Aktes“ auseinander setzen wollen

Programm: In diesem Kurs werden Sie in das Gestalten eines Aktes in Holz eingeführt. Wie erstellt man einen guten Entwurf unter Berücksichtigung von Anatomie, Proportionen und Komposition? Wie wird dieser auf einfachstem Wege in das Holz übertragen? Mit diesen und vielen anderen Fragen befasst sich dieser spannende Kurs.

Wichtig: Bitte beachten Sie, dass die Feinausarbeitung eines geschnitzten Aktes im Rahmen eines einwöchigen Kurses eine große Herausforderung darstellt. Durch den Kurs werden Ihnen jedoch die notwendigen Fertigkeiten vermittelt, um den Akt gegebenenfalls zu Hause fertig stellen zu können.

Termine: 24.03.–30.03. | 05.05.–11.05. | 08.09.–14.09.
17.11.–23.11.

Preise: 1 Woche € 525,– | 2 Wochenkombination € 970,–

Das Porträt in Holz

HO

Wochenkurs ganztägig

Zielgruppe: Holzbildhauer und Schnitzer mit etwas Erfahrung

Programm: Die Technik des Porträtierens erlernen Sie Schritt für Schritt: Vom Entwerfen über das Modellieren bis zur Umsetzung in Holz. Porträtieren Sie sich selbst oder Ihre Begleitperson! Natürlich können Sie auch hochwertige Fotos (Aufnahme von allen Seiten!) als Vorlage verwenden. Nach Erarbeitung eines Tonmodells erfolgt die Fertigung in Holz.

Wichtig: Abhängig von Ihren Vorkenntnissen bzw. dem gewählten Schwierigkeitsgrad kann das Porträt evtl. in einem einwöchigen Kurs nicht fertig gestellt werden. Durch den Kurs werden Ihnen jedoch die notwendigen Kenntnisse vermittelt, um das Porträt gegebenenfalls auch zu Hause fertig stellen zu können.

Termine: 12.05.–18.05. | 15.09.–21.09.

Preise: 1 Woche € 525,– | 2 Wochenkombination € 970,–
Weitere wichtige Informationen finden Sie auf Seite 20.



Groß-Skulpturen in Holz

Wochenkurs ganztägig

HN

Zielgruppe: leicht Fortgeschrittene und Fortgeschrittene

Programm: Die grobe Form für Ihre 80 bis 120 cm große Skulptur wird zunächst herausgearbeitet. Anschließend kommen Knüppel und große Schnitzisen zum Einsatz oder Sie bearbeiten die Oberfläche mit Raspeln und Schleifwerkzeugen.

Wichtig: Der Kurs findet im Bildhauerzelt gemeinsam mit einer Holzbildhauerklasse statt, die in der angrenzenden Werkstatt arbeitet. Für das Erarbeiten der groben Form kann die Kettensäge verwendet werden. Beachten Sie jedoch bitte, dass es sich hier um keinen Kettensägenkurs handelt! Diese kommt nur für die Vorarbeiten zum Einsatz. Sollten Sie Hölzer für Ihre Großskulptur oder entsprechende Werkzeuge zu Hause haben, können Sie diese gerne mitbringen. Bringen Sie bitte je nach Jahreszeit warme Arbeitskleidung mit!

Termine: 09.06. – 15.06. | 11.08. – 17.08. | 08.09. – 14.09.

Preise: 1 Woche € 525,-
2 Wochenkombination € 970,-

Weitere wichtige Informationen finden Sie auf Seite 20.



Skulpturen aus Fund- und Schwemmholz

Wochenkurs ganztägig

HE

Zielgruppe: Anfänger und Fortgeschrittene, die sich gerne von der Natur inspirieren lassen

Programm: Gemeinsam mit dem Kursleiter gehen Sie an den Ufern von Lech und Wildbächen auf Entdeckungsreise nach interessanten Hölzern. Die von der Natur geformten Strukturen bilden die Basis für die weitere Bearbeitung. Neben Kreativität und Inspiration kommen Werkzeuge wie Schnitzisen, (Ketten-)Säge, Beil, Raspeln, Feilen und Schleifmaschine zum Einsatz. Nehmen Sie sich immer wieder Zeit, um das Geschaffene zu betrachten, sich mit Ihren Kurskollegen auszutauschen und mit dem Kursleiter die weiteren Schritte festzulegen!

Wichtig: Der Kurs findet in unserem Bildhauer-Pavillon statt. Bringen Sie bitte je nach Jahreszeit warme Arbeitskleidung und eine Schutzbrille mit! Eine Grundausstattung an Werkzeugen wird bereit gestellt, vorhandenes Werkzeug bringen Sie bitte von zu Hause mit.

Termine: 26.05. – 01.06. | 28.07. – 03.08.

Preise: 1 Woche € 535,-
2 Wochenkombination € 990,-

Weitere wichtige Informationen finden Sie auf Seite 20.



Offenes Atelier

Wochenkurs ganztägig

HS

Zielgruppe: Bildhauer mit etwas Erfahrung

Programm: Setzen Sie Ihre bildhauerischen Ideen unter fachkundiger Leitung um! Bei der Wahl des Motivs bzw. der verwendeten Materialien sind Ihnen keine Grenzen gesetzt. Ihre Skulptur mittlerer Größe kann aus Holz, Stein oder Ton gefertigt werden. Sie profitieren nicht nur von der Erfahrung des Kursleiters, sondern auch vom Austausch mit den anderen Kursteilnehmern. Eine Woche voller Inspiration und Schaffenskraft steht Ihnen bevor!

Wichtig: Das „Offene Atelier“ wird in unserem Bildhauer-Pavillon veranstaltet. Bringen Sie bitte zur Sicherheit warme Arbeitskleidung und, wenn vorhanden, entsprechendes Bildhauer-Werkzeug mit! Bei der Verwendung von Druckluftwerkzeugen verrechnen wir eine Maschinenpauschale von € 10,- pro Tag.

Termine: 19.05.–25.05. | 29.09.–05.10.

Preise: 1 Woche € 560,-
2 Wochenkombination € 1040,-

Weitere wichtige Informationen finden Sie auf Seite 20.

Themenkurs Totem

Wochenkurs ganztägig

HT

Zielgruppe: Anfänger und Fortgeschrittene

Programm: Verbundenheit mit der Natur, Abbildung der Familiengeschichte, Erinnerungen und Tiersymbolik: all dies vereint die Kultur der Totems bei den indigenen Völkern. Mit Hilfe der traditionellen nordamerikanischen Formen entwickeln wir unseren persönlichen Totempfehl. Zunächst wird ein Entwurf erstellt, der auch nach indianischen Vorbildern mehrdeutig und lustig sein kann. Die grobe Form wird mit der Kettensäge herausgearbeitet, den Feinschliff erhält Ihr Totem mit dem Schnitzisen und die Vollendung erfolgt mit der Bemalung. So entsteht ein hölzernes Unikat von ca. 2 m Höhe und 40 cm Durchmesser. Ein individueller Schmuck im eigenen Garten, der mit reicher Symbolik Ihre Erinnerungen und Ihre persönliche Geschichte widerspiegelt!

Wichtig: Bringen Sie gerne Ihre Ideen, Zeichnungen oder Bilder für die Gestaltung des Totems zum Kurs mit! Der Kurs findet in unserem Bildhauer-Pavillon statt. Nehmen Sie daher entsprechende Arbeitskleidung mit!

Termin: 15.09.–21.09.

Preise: 1 Woche € 560,-
2 Wochenkombination € 1040,-

Weitere wichtige Informationen finden Sie auf Seite 20.





*Schnitzen
mit der Kettensäge*

Unsere Kurse „Schnitzen mit der Kettensäge“ sind für Sie das Richtige, wenn Sie ...

- ... Freude am großformatigen Arbeiten haben.
- ... das Arbeiten mit der Kettensäge kennenlernen möchten oder schon Erfahrung damit haben.
- ... Wert auf individuelle Betreuung in kleinen Kursgruppen legen.
- ... von fachlich versierten Kursleitern unterrichtet werden wollen.
- ... sich gerne von Gleichgesinnten inspirieren lassen.
- ... zwischen 16 und 99 sind.



Schnitzen mit der Kettensäge – wichtige Informationen

Kurszeiten:

So 18.00 Uhr: Kursvorbesprechung

Wochenkurs ganztägig:

Mo – Fr 08.30 – 12.00 Uhr und 13.30 – 18.00 Uhr*

Sa 08.30 – 12.00 Uhr

*Nachmittagskaffee 15.30 – 16.00 Uhr

Kurzkurs 2½ Tage:

Variante 1: Montag – Mittwoch Mittag

Variante 2: Donnerstag – Samstag Mittag

(Kursvorbesprechung am Mittwoch um 18.00 Uhr!)

Kurszeiten wie beim Wochenkurs ganztägig

Termine Kettensägenkurse 2019

Dez	Jan	Feb	Mrz	Apr	Mai	Jun	Jul	Aug	Sep	Okt	Nov	Dez	Jan
1	1	1	1	1	1	1	1	1	1	1	1	1	1
2	2	2	2	2	2	2	2	2	2	2	2	2	2
3	3	3	3	3	3	3	3	3	3	3	3	3	3
4	4	4	4	4	4	4	4	4	4	4	4	4	4
5	5	5	5	5	5	5	5	5	5	5	5	5	5
6	6	6	6	6	6	6	6	6	6	6	6	6	6
7	7	7	7	7	7	7	7	7	7	7	7	7	7
8	8	8	8	8	8	8	8	8	8	8	8	8	8
9	9	9	9	9	9	9	9	9	9	9	9	9	9
10	10	10	10	10	10	10	10	10	10	10	10	10	10
11	11	11	11	11	11	11	11	11	11	11	11	11	11
12	12	12	12	12	12	12	12	12	12	12	12	12	12
13	13	13	13	13	13	13	13	13	13	13	13	13	13
14	14	14	14	14	14	14	14	14	14	14	14	14	14
15	15	15	15	15	15	15	15	15	15	15	15	15	15
16	16	16	16	16	16	16	16	16	16	16	16	16	16
17	17	17	17	17	17	17	17	17	17	17	17	17	17
18	18	18	18	18	18	18	18	18	18	18	18	18	18
19	19	19	19	19	19	19	19	19	19	19	19	19	19
20	20	20	20	20	20	20	20	20	20	20	20	20	20
21	21	21	21	21	21	21	21	21	21	21	21	21	21
22	22	22	22	22	22	22	22	22	22	22	22	22	22
23	23	23	23	23	23	23	23	23	23	23	23	23	23
24	24	24	24	24	24	24	24	24	24	24	24	24	24
25	25	25	25	25	25	25	25	25	25	25	25	25	25
26	26	26	26	26	26	26	26	26	26	26	26	26	26
27	27	27	27	27	27	27	27	27	27	27	27	27	27
28	28	28	28	28	28	28	28	28	28	28	28	28	28
29	29	29	29	29	29	29	29	29	29	29	29	29	29
30	30	30	30	30	30	30	30	30	30	30	30	30	30
31	31	31	31	31	31	31	31	31	31	31	31	31	31

Achtung: Spezialkurse finden an abweichenden Terminen statt. Diese finden Sie bei den jeweiligen Kursbeschreibungen.

Kurspreise:

1 Woche / 2 Wochenkombination

Ganztageskurse € 560,- / € 1040,-

Kurzkurse 2½ Tage € 320,- (ganztägig)

Nutzen Sie unsere Aktionen auf Seite 69!

Im Kurspreis sind zusätzlich folgende Leistungen inbegriffen:

- ✓ Mittagsimbiss und Nachmittagskaffee
- ✓ Unterstützung durch Fachtheorieprogramm (praktisch und theoretisch)
- ✓ Abschlusszertifikat

Materialkosten werden gesondert verrechnet. Vorhandenes Material können Sie jedoch auch gerne von zu Hause mitbringen.

Die Kettensägenkurse finden in unserem Bildhauer-Pavillon statt. Gut geschützt vor Wind und Wetter können Sie dort arbeiten. Bringen Sie bitte – je nach Jahreszeit – warme Arbeitskleidung mit!

Wichtig!

Um die Lärmbelastung für die Umgebung möglichst gering zu halten, wird ausschließlich mit Elektrosägen gearbeitet. Beachten Sie dies bitte auch bei der gewählten Holzart, wenn Sie selbst Holz zum Kurs mitbringen (nur Fichte, Pappel und Tanne). Für den Kurs benötigen Sie Schutzkleidung wie Ohrenschutz, Handschuhe, Elektro-säge, Winkelschleifer sowie eine Kabeltrommel! Folgende Ausrüstungsgegenstände können bei uns auch gekauft oder ausgeliehen werden:

Leihgebühr 1 Woche 2½ Tage

Kettensäge mit Schnitzschwert

inkl. 5L/3L Öl € 90,- € 50,-

Schnittschutzhose € 15,- € 10,-

Schutzhelm € 15,- € 10,-

Sollten Sie sich nach dem Kurs zum Kauf eines oder mehrerer Ausrüstungsgegenstände entschließen, so werden Ihnen 50 % der jeweiligen Leihgebühr auf den Kurspreis angerechnet!

SCHNITZEN MIT DER KETTENSÄGE

Bei uns finden Sie ein breites Angebot an Kursen „Schnitzen mit der Kettensäge“: Da ist bestimmt auch für Sie genau das Richtige dabei! Die Palette reicht vom Schnupper- bis zum Fortgeschrittenenkurs. Unabhängig vom gewählten Unterricht garantiert die persönliche Betreuung durch unsere Kursleiter, dass die vermittelten Inhalte exakt dort ansetzen, wo Sie gerade stehen. Somit ist der optimale Kurserfolg gewährleistet. Eine große Auswahl an Themenvorschlägen für Ihren Kurs finden Sie auf der Folgeseite.



KURSANGEBOTE:

Unser Angebot umfasst folgende 4 Varianten, die wir bewusst bei der Zusammenstellung der jeweiligen Kursgruppe mischen:

KA Schnupperkurs Schnitzen mit der Kettensäge (Einsteiger)

Das Schnitzen mit der Kettensäge ist für Sie reizvoll, Sie haben aber weder in der Bildhauerei noch im Umgang mit der Kettensäge Erfahrung? Sie möchten ausprobieren, ob dieser Zweig der Bildhauerei für Sie das Richtige ist? Sie suchen jemanden, der Sie Schritt für Schritt auf diesem neuen Gebiet begleitet? Haben Sie Mut und gehen Sie mit uns auf Entdeckungsreise! Buchbar als Wochenkurs ganztägig oder Kurskurs 2½ Tage

KB Basiskurs Schnitzen mit der Kettensäge (Anfänger)

Der Umgang mit der Kettensäge ist für Sie kein Neuland? Sie wollen nun damit bildhauerisch tätig sein, obwohl Sie keine Vorkenntnisse haben? Sie suchen jemanden mit Erfahrung und Kompetenz, der Ihnen das notwendige Basiswissen vermittelt? Dann sind Sie bei uns fündig geworden! Buchbar als Wochenkurs ganztägig oder Kurskurs 2½ Tage

KC Aufbaukurs Schnitzen mit der Kettensäge (Leicht Fortgeschrittene)

Sie bringen schon etwas Erfahrung in der Bildhauerei oder im Arbeiten mit der Kettensäge mit? Nun wollen Sie die Faszination der Kettensäge als Bildhauerwerkzeug entdecken? Sie suchen jemanden, der Sie jetzt auf dieser Grundlage bei allen wichtigen Schritten begleitet und nach vorne bringt? Mit uns haben Sie den idealen Partner dafür gefunden!

Buchbar als Wochenkurs ganztägig oder Kurskurs 2½ Tage

KD Fortgeschrittenenkurs Schnitzen mit der Kettensäge (Fortgeschrittene und Profis)

Sowohl in der Bildhauerei als auch beim Umgang mit der Kettensäge haben Sie sich schon wichtige Fertigkeiten angeeignet? Sie möchten sich noch intensiver damit auseinandersetzen und suchen jemanden, der Ihnen neue Inspirationen liefert und professionelle Tipps gibt? Willkommen in unserer höchsten Kursstufe! Buchbar als Wochenkurs ganztägig oder Kurskurs 2½ Tage

Spezialkurse Schnitzen mit der Kettensäge

Dabei handelt es sich um Kurse, die einiges an Erfahrung voraussetzen und nur an ausgewählten Terminen stattfinden:

KM Kettensägenkurs Adler, Bär, Steinbock

KN Kettensägenkurs Akt/Torso

KO Kettensägenkurs Kopf

KP Kettensägenkurs Weihnachtsdekoration

Genaue Informationen dazu und Termine finden Sie auf den Seiten 31 und 32.



Themenvorschläge für das Schnitzen mit der Kettensäge

- Skulpturen
- Stilisierte Darstellungen
- Tiere
- Köpfe
- Karikaturen
- Phantasie- und Sagengestalten
- Spielgeräte
- Gartenmöbel und -dekorationen
- Gebrauchsgegenstände
- Weihnachtsdekor und -objekte

Wenn Sie sich schon für ein bestimmtes Thema entscheiden können, geben Sie uns dieses bei der Anmeldung bitte bekannt!



SPEZIALKURSE SCHNITZEN MIT DER KETTENSÄGE

Kettensägenkurs Adler, Bär, Steinbock

Wochenkurs ganztägig

KM

Zielgruppe: Kettensägen-Schnitzer und Personen, die schon etwas Erfahrung mit der Kettensäge gesammelt haben

Programm: Eine kurze theoretische Einführung befasst sich mit der Anatomie der Tiere. Mit diesem Grundverständnis ausgestattet kommt dann die Kettensäge zum Einsatz. Adler, Steinbock und Bär sind die klassischen Motive beim Schnitzen mit der Kettensäge. Natürlich darf Ihre Wahl aber auch auf ein anderes Tier fallen. Gerne können Sie Modelle oder Vorlagen für den Kurs mitbringen.

Termine: 10.03.–16.03. | 31.03.–06.04. | 14.04.–20.04.
12.05.–18.05. | 09.06.–15.06. | 14.07.–20.07.
18.08.–24.08. | 22.09.–28.09.

Preise und weitere wichtige Informationen finden Sie auf Seite 28.

Kettensägenkurs Akt/Torso

Wochenkurs ganztägig

KN

Zielgruppe: Kettensägen-Schnitzer und Personen, die schon etwas Erfahrung mit der Kettensäge gesammelt haben

Programm: Am Beginn dieses Kurses steht ein Theorieteil über die menschliche Anatomie. In Abstimmung mit dem Kursleiter entscheiden Sie sich dann für eine naturalistische oder stilisierte Darstellungsform. Auch der Detaillierungsgrad kann individuell festgelegt werden. Gerne können Sie eigene Modelle mitbringen oder in unserem reichhaltigen Fundus stöbern.

Termine: 05.05.–11.05. | 11.08.–17.08.

Preise und weitere wichtige Informationen finden Sie auf Seite 28.



Kettensägenkurs Kopf

Wochenkurs ganztägig

KO

Zielgruppe: Kettensägen-Schnitzer und Personen, die schon etwas Erfahrung mit der Kettensäge gesammelt haben

Programm: In einer kurzen theoretischen Einführung werden Ihnen wesentliche Kenntnisse zu den Proportionen eines Kopfes vermittelt. Darüber hinaus befassen wir uns in diesem Kurs mit den bildhauerischen Besonderheiten bei der Darstellung von Köpfen unterschiedlichen Geschlechts und Lebensalters.

Termine: 17.03.–23.03. | 21.07.–27.07. | 08.09.–14.09.

Preise und weitere wichtige Informationen finden Sie auf Seite 28.



Kettensägenkurs Advents- und Weihnachtsdekorationen

Wochenkurs ganztägig

KP

Zielgruppe: Einsteiger und Fortgeschrittene

Programm: Gestalten Sie selbst Ihre Advents- und Weihnachtsobjekte bzw. Dekorationen für Garten, Vorhof oder Eingangsbereich! Von Weihnachtssternen, Holzkerzen, Weihnachtsbäumen, Weihnachts- und Schneemännern bis hin zu einfachen Krippen- und Engelsdarstellungen ist je nach Ihrer Phantasie und Ihrem Können in Absprache mit dem Kursleiter beinahe alles realisierbar. Der Kurs eignet sich aufgrund der vielen einfachen Formmöglichkeiten auch sehr gut für Einsteiger, um den richtigen Umgang mit der Kettensäge und den notwendigen Spezialwerkzeugen zu erlernen. Der Kursleiter geht dabei individuell auf die unterschiedlichen Wünsche und Vorhaben der einzelnen Kursteilnehmer ein – egal ob Anfänger oder Fortgeschrittener.

Termine: 13.10.–19.10. | 20.10.–26.10. | 03.11.–09.11.

Preise und weitere wichtige Informationen finden Sie auf Seite 28.



Das Geisler-Moroder Bildhauer-Zertifikat

10-Wochen-Programm

Zielgruppe: Personen, die die Vielfalt der Bildhauerei kennen lernen möchten

Programm: Mit diesem Zertifikats-Programm stellen wir Ihnen die gesamte Bandbreite unseres Bildhauer-Unterrichts zur Verfügung! Basierend auf klassischen Techniken festigen Sie Ihr Können bei der Auseinandersetzung mit unterschiedlichen Materialien und erweitern Ihr Wissen und Ihre Fähigkeiten. Die Ausbildung, die mit einem Zertifikat abgeschlossen wird, umfasst folgende Bereiche:

✓ 2 Wochen Holzbildhauen/Schnitzen

Sowohl das Entwickeln eigener Entwürfe und deren Umsetzung in Holz als auch fundierte Kenntnisse beim Umgang mit den Schnitzwerkzeugen werden vermittelt.

✓ 1 Woche Skulpturen mit der Kettensäge

Die Freude am großformatigen Arbeiten und der sichere und gekonnte Umgang mit dem Bildhauerwerkzeug Kettensäge stehen im Vordergrund.

✓ 1 Woche Steinbildhauen

Stein als klassisches Material des Bildhauers stellt eine besondere Herausforderung für Ihr künstlerisches und handwerkliches Geschick dar.

✓ 1 Woche Kopf/Porträt modellieren

Kenntnisse der Proportionslehre und Anatomie sind hier ebenso gefragt wie die vielfältigen Möglichkeiten einer ausdrucksstarken Mimik.

✓ 1 Woche Akt modellieren

Anatomisches Wissen wird bei diesem klassischen Motiv zuerst in einer didaktischen Zeichnung und dann in Ton praktisch umgesetzt.



✓ 1 Woche Gestalten in Beton

Beton kann nicht nur für Bauten sondern auch als Bildhauermaterial hervorragend genutzt werden. Wir zeigen Ihnen wie!

✓ 1 Woche Bronzeguss

Nach Erstellung eines Wachsmodells geht es in die Gießerei, wo Kleinplastiken im Vollguss-Verfahren entstehen.

✓ 1 Woche Gipsguss-Abformkurs

Seit tausenden Jahren wird Gips von Bildhauern zum Abformen von Körperteilen und Modellen genutzt.

✓ 1 Woche Farbliche Gestaltung von Skulpturen und Objekten

Fassmalen, Vergolden, Versilbern und Restaurieren, aber auch Experimentieren mit neuen Techniken und Materialien: Hier wird es bunt!

Wichtig: Bis zu vier bereits bei uns besuchte Wochenkurse aus diesem Programm werden Ihnen für das Zertifikat angerechnet. Für die Absolvierung des 10-Wochen-Programms gibt es keinen vorgegebenen Zeitraum!





Unsere Drechselkurse sind für Sie das Richtige, wenn Sie ...

- ... Spaß daran haben, Ihre Kreativität und Ihr handwerkliches Geschick rotieren zu lassen.
- ... Einsteiger, Fortgeschrittener oder Profi an der Drechselbank sind.
- ... Wert auf persönliche Betreuung in kleinen Kursgruppen legen.
- ... von fachlich versierten Kursleitern unterrichtet werden möchten.
- ... zwischen 14 und 99 sind.

Drechseln

Holzhandwerk in Rotation

Warum bieten wir Wochenkurse an?

Weil Lernen Zeit braucht und Spaß machen soll!

Kurzkurse sind gut, ...

- ... um ohne viel Aufwand in ein Thema hineinzuschnuppern.
- ... um den Spaß am Drechseln zu entdecken.
- ... um rasch etwas zu produzieren und umzusetzen.
- ... um den Alltag zu unterbrechen.

Wochenkurse sind besser, ...

- ... weil Lernprozesse Zeit brauchen.
- ... weil man sich individuell betreut dem eigenen Projekt widmen kann.
- ... weil man den Kopf frei bekommt, um das Drechseln zu genießen.
- ... weil ausreichend Zeit zum Ausprobieren bleibt.
- ... weil man sich im Austausch mit Gleichgesinnten weiterentwickelt.
- ... weil man so in die einzigartige Atmosphäre unserer Schule eintauchen kann.

Wir sind der einzige Anbieter, der ganzjährig Wochenkurse im Drechseln veranstaltet.

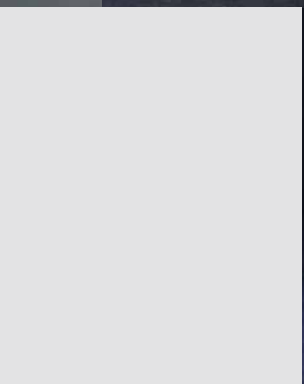
Bei uns geht es ums Lernen, überzeugen Sie sich davon in unseren Wochenkursen!



Themenvorschläge für die Drechselkurse

- Schüsseln
- Dosenvariationen
- Schreibgeräte
- Lichtobjekte
- Chinesische Kugel
- Weihnachtsschmuck und Dekor
- Miniaturen
- Speckstein drehen
- Salz- und Pfeffermühlen
- Räuchermännchen
- Lang- und Querholzdrechseln
- Nassholzdrechseln
- Hirnholzdrechseln und Hohldreher
- Exzentrisch Drechseln

Wenn Sie sich schon für ein bestimmtes Thema entscheiden können, geben Sie uns dieses bei der Anmeldung bitte bekannt!



DRECHSELKURSE

Durch unsere jahrzehntelange Erfahrung und unser breites Angebot an Drechselkursen haben wir für jeden genau das Richtige! Die Palette reicht vom Schnupper- bis zum Fortgeschrittenenkurs. Unabhängig vom gewählten Unterricht garantiert die persönliche Betreuung durch unsere Kursleiter, dass die vermittelten Inhalte exakt dort ansetzen, wo Sie gerade stehen. Somit ist der optimale Kurserfolg gewährleistet. Eine große Auswahl an Themenvorschlägen für Ihren Kurs finden Sie links.

KURSANGEBOTE:

Unser Angebot an Drechselkursen umfasst folgende 4 Varianten, die wir bewusst bei der Zusammenstellung der jeweiligen Kursgruppe mischen:

DA Schnupperkurs Drechseln (Einsteiger)

Drechseln ist für Sie noch völliges Neuland? Sie suchen jemanden, der Ihnen die grundlegenden Handgriffe zeigt und Sie mit den notwendigen Werkzeugen vertraut macht? Dann sind Sie hier richtig!

Buchbar als Wochenkurs ganztägig oder Kurskurs 2½ Tage – Termine, Preise, Infos siehe nächste Seite

DB Basiskurs Drechseln (Anfänger)

Sie haben schon handwerkliche Erfahrung mit Holz gesammelt oder erste Gehversuche an der Drechselbank gemacht? Sie suchen jemanden, der Ihnen auf dieser Basis das Drechseln näher bringt? Dann sind Sie hiermit fündig geworden!

Buchbar als Wochenkurs ganztägig oder Kurskurs 2½ Tage – Termine, Preise, Infos siehe nächste Seite

DC Aufbaukurs Drechseln (Leicht Fortgeschrittene)

Sie bringen schon einige Fertigkeiten im Drechseln mit? Sie suchen jemanden, der Sie jetzt bei den entscheidenden Schritten nach vorne begleitet? Hier haben Sie den idealen Partner dafür gefunden!

Buchbar als Wochenkurs ganztägig oder Kurskurs 2½ Tage – Termine, Preise, Infos siehe nächste Seite

DD Fortgeschrittenenkurs Drechseln (Fortgeschrittene und Profis)

Die handwerklichen Fähigkeiten des Drechselns beherrschen Sie und das Gestalten in Holz macht Ihnen Spaß? Sie suchen jemanden, der Ihnen neue Inspirationen liefert und professionelle Tipps gibt? Willkommen in unserer höchsten Kursstufe! Buchbar als Wochenkurs ganztägig oder Kurskurs 2½ Tage – Termine, Preise, Infos siehe nächste Seite

Spezialkurs Drechseln

Dabei handelt es sich um einen Kurs, der einiges an Erfahrung voraussetzt und nur an ausgewählten Terminen stattfindet:

DF Profiwoche

Genaue Informationen dazu und Termine finden Sie auf Seite 39.



Wichtige Informationen für alle Drechselkurse

Kurszeiten:

So 18.00 Uhr: Kursvorbesprechung

Wochenkurs ganztägig:

Mo – Fr 08.30 – 12.00 Uhr und 13.30 – 18.00 Uhr*

Sa 08.30 – 12.00 Uhr

*Nachmittagskaffee 15.30 – 16.00 Uhr

Kurzkurs 2½ Tage:

Variante 1: Montag – Mittwoch Mittag

Variante 2: Donnerstag – Samstag Mittag

(Kursvorbesprechung am Mittwoch um 18.00 Uhr!)

Kurszeiten wie beim Wochenkurs ganztägig

Kurspreise:

1 Woche/2 Wochenkombination

Ganztageskurse € 560,- / € 1040,-

Kurzkurse 2½ Tage € 320,- (ganztägig)

Nutzen Sie außerdem unsere Aktionen auf Seite 69!

Im Kurspreis sind zusätzlich folgende Leistungen inbegriffen:

- ✓ Mittagsimbiss und Nachmittagskaffee
- ✓ Bereitstellung aller notwendigen Werkzeuge
- ✓ Abschlusszertifikat

Materialkosten werden gesondert verrechnet. Vorhandenes Material können Sie jedoch auch gerne von zu Hause mitbringen.

Voneinander profitieren!

In unseren Drechselkursen setzen wir zum Teil bewusst auf gemischte Gruppen von Anfängern und Fortgeschrittenen bzw. Teilnehmern unterschiedlicher Themen. Dadurch profitiert jeder vom Ideenreichtum und Erfahrungsschatz der anderen. Die individuelle Betreuung durch den Leiter garantiert eine maßgeschneiderte Ausbildung.



Termine Drechselkurse 2019

Dez	Jan	Feb	Mrz	Apr	Mai	Jun	Jul	Aug	Sep	Okt	Nov	Dez	Jan
1	1	1	1	1	1	1	1	1	1	1	1	1	1
2	2	2	2	2	2	2	2	2	2	2	2	2	2
3	3	3	3	3	3	3	3	3	3	3	3	3	3
4	4	4	4	4	4	4	4	4	4	4	4	4	4
5	5	5	5	5	5	5	5	5	5	5	5	5	5
6	6	6	6	6	6	6	6	6	6	6	6	6	6
7	7	7	7	7	7	7	7	7	7	7	7	7	7
8	8	8	8	8	8	8	8	8	8	8	8	8	8
9	9	9	9	9	9	9	9	9	9	9	9	9	9
10	10	10	10	10	10	10	10	10	10	10	10	10	10
11	11	11	11	11	11	11	11	11	11	11	11	11	11
12	12	12	12	12	12	12	12	12	12	12	12	12	12
13	13	13	13	13	13	13	13	13	13	13	13	13	13
14	14	14	14	14	14	14	14	14	14	14	14	14	14
15	15	15	15	15	15	15	15	15	15	15	15	15	15
16	16	16	16	16	16	16	16	16	16	16	16	16	16
17	17	17	17	17	17	17	17	17	17	17	17	17	17
18	18	18	18	18	18	18	18	18	18	18	18	18	18
19	19	19	19	19	19	19	19	19	19	19	19	19	19
20	20	20	20	20	20	20	20	20	20	20	20	20	20
21	21	21	21	21	21	21	21	21	21	21	21	21	21
22	22	22	22	22	22	22	22	22	22	22	22	22	22
23	23	23	23	23	23	23	23	23	23	23	23	23	23
24	24	24	24	24	24	24	24	24	24	24	24	24	24
25	25	25	25	25	25	25	25	25	25	25	25	25	25
26	26	26	26	26	26	26	26	26	26	26	26	26	26
27	27	27	27	27	27	27	27	27	27	27	27	27	27
28	28	28	28	28	28	28	28	28	28	28	28	28	28
29	29	29	29	29	29	29	29	29	29	29	29	29	29
30	30	30	30	30	30	30	30	30	30	30	30	30	30
31	31	31	31	31	31	31	31	31	31	31	31	31	31

Profiwoche

Drechselkurse für jedermann

Drechsel-Profiwoche

Wochenkurs ganztägig

DF

Zielgruppe: Personen mit guten Drechselkenntnissen, Fortgeschrittene und Profis

Programm: Diese Woche ist exklusiv für Drechsler mit viel Erfahrung reserviert. Für sie bietet sich die Möglichkeit, Lösungen für Umsetzungsprobleme bei eigenen Projekten zu finden, neue Anregungen und technische Kniffe zu erlangen oder verschiedene Werkzeuge auszuprobieren. Das gemeinsame Arbeiten mit Drechslern auf dem gleichen Niveau schafft ein Forum für den Gedankenaustausch und inspiriert zu neuen Ideen. Als Kursleiter steht ein Drechselmeister mit 25-jähriger Kursleitererfahrung bereit, der dieses Handwerk von der Pike auf gelernt hat.

Wichtig: Gute Drechselkenntnisse zum selbstständigen Arbeiten werden vorausgesetzt. Basiswissen wird in diesem Kurs nicht vermittelt. Bringen Sie vorhandene eigene Drechselwerkzeuge und Hölzer mit! Mit eigenen Werkzeugen lässt sich erfahrungsgemäß am besten arbeiten. Gerne stellen wir sie aber auch bei Bedarf im Kurs zur Verfügung.

Termine: 06.01.–12.01. | 21.07.–27.07. | 15.09.–21.09.

Preise: 1 Woche € 560,–
2 Wochenkombination € 1040,–

Weitere wichtige Informationen finden Sie links.



Geisler-Moroder Drechsler-Zertifikat

6-Wochen-Intensivprogramm, Wochenkurse ganztägig

Zielgruppe: ambitionierte Drechsler mit etwas Erfahrung, die ihr vorhandenes Basiskönnen fundiert erweitern und mit einem Zertifikat abschließen wollen

Programm: Gewinnen Sie einen umfassenden Einblick in das Berufsbild des Drechslers! Die mit einem Zertifikat abgeschlossene Ausbildung führt Sie durch sechs von Ihnen persönlich ausgewählte Spezialthemen der Drechselkunst. Die einzelnen Themen werden jeweils in einem Wochenkurs intensiv erarbeitet. Die bisherigen Erfahrungen haben gezeigt, dass es jedem innerhalb eines Zeitraumes von ein bis vier Jahren möglich sein sollte, diese sechs Seminare zu besuchen.

Wichtig: Wählen Sie einfach aus den Angeboten Ihre sechs Wunschthemen aus!

- ✓ Schalen – Schüsseln
- ✓ Hohldrehen – Hirnholzdrehen
- ✓ Verbindungen in der Drechslerei
- ✓ Exzentrisch-Drechseln
- ✓ Nassholz-Drechseln
- ✓ Speckstein-Drechseln
- ✓ Dosenvariationen
- ✓ Durchbrochene Objekte und Lichtobjekte drechseln
- ✓ Chinesische Kugel – Kugel in der Kugel
- ✓ Gedrechselte Miniaturen
- ✓ Drechseln von Schreibgeräten
- ✓ Gedrechselte Figuren



Termine, Preise und weitere wichtige Informationen finden Sie auf der Seite nebenan.

Achtung: Drechsler mit etwas Erfahrung können diese Seminare einzeln buchen, auch wenn Sie nicht am Zertifikat-Programm teilnehmen!





**Unsere Modellier- und
Abformkurse sind für Sie das
Richtige, wenn Sie ...**

- ... Einsteiger, Fortgeschrittener oder erfahrener Bildhauer sind.
- ... gerne mit (neuen) Materialien experimentieren oder vorhandene Kenntnisse vertiefen.
- ... Wert auf persönliche Betreuung in kleinen Kursgruppen legen.
- ... von fachlich versierten Kursleitern unterrichtet werden wollen.
- ... sich gerne bei der kreativen Gestaltung durch Gleichgesinnte inspirieren lassen.
- ... zwischen 13 und 99 sind.

*Modellier- und
Abformkurse*

MODELLIERKURSE

Für Abwechslung sorgt die Vielfalt der verwendeten Materialien: Modelliert werden kann mit Ton, Plastilin oder Wachs. Plastilin ist immer wieder verwendbar und Wachs dient als Modellmaterial für das Ausschmelzverfahren beim Bronzeguss. Vorwiegend arbeiten wir in den Kursen jedoch mit dem klassischen Modelliermaterial Ton. Ihre Arbeiten können an unserer Schule gebrannt werden. Durch den Brennvorgang ist Ton ideal für künstlerische Endprodukte nutzbar.

KURSANGEBOTE:

Unser Angebot an Modellierkursen umfasst folgende 3 Varianten, die wir bei der Zusammenstellung der jeweiligen Kursgruppe bewusst miteinander oder mit anderen Bildhauerkursen mischen:

MA Schnupperkurs Modellieren (Einsteiger)

Modellieren ist für Sie noch völliges Neuland? Sie suchen jemanden, der Ihnen die grundlegenden Handgriffe zeigt und die Freude am Arbeiten mit Ton und anderen Modelliermaterialien vermittelt? Dann sind Sie hier richtig!

Buchbar als Wochenkurs ganztägig, Wochenkurs halbtägig oder Kurzkurs 2½ Tage – Termine, Preise und weitere Informationen siehe Seite 42

MB Basiskurs Modellieren (Anfänger)

Das kreative Gestalten mit den eigenen Händen reizt Sie und Sie haben schon erste Modellierversuche gemacht? Sie möchten verschiedene Techniken kennenlernen, obwohl Sie kaum Vorkenntnisse haben? Sie suchen jemanden, der Ihnen das notwendige Wissen Schritt für Schritt vermittelt? Dann sind Sie bei uns fündig geworden!

Buchbar als Wochenkurs ganztägig, Wochenkurs halbtägig oder Kurzkurs 2½ Tage – Termine, Preise und weitere Informationen siehe Seite 42

MC Fortgeschrittenenkurs Modellieren (Fortgeschrittene)

Die wesentlichen Arbeitsschritte beim Modellieren sind Ihnen vertraut? Sie möchten sich noch intensiver damit auseinandersetzen und suchen jemanden, der Ihnen neue Inspirationen liefert und professionelle Tipps gibt? Willkommen in unserer höchsten Kursstufe! Buchbar als Wochenkurs ganztägig, Wochenkurs halbtägig oder Kurzkurs 2½ Tage – Termine, Preise und weitere Informationen siehe Seite 42

Spezialkurse Modellieren und Abformen

Diese Kurse finden nur an ausgewählten Terminen statt:

MF Modellieren eines Aktes in Ton – nach einem lebenden Modell

ME Modellieren eines Kopfes/Porträts in Ton

MG Die hohl aufgebaute Plastik aus Ton

MH Großformatiges Gestalten und Modellieren in Beton

MK Selbstporträt in Gips/Beton

MR Bronzeguss

MS Grundkurs Gips- und Betonguss

MT Aufbaukurs Gips- und Betonguss

Genaue Informationen und Termine finden Sie auf den Folgeseiten.



Wichtige Informationen für alle Modellier- und Abformkurse

Kurszeiten:

So 18.00 Uhr: Kursvorbesprechung

Wochenkurs ganztägig:

Mo – Fr 08.30–12.00 Uhr und 13.30–18.00 Uhr*

Sa 08.30–12.00 Uhr

*Nachmittagskaffee 15.30–16.00 Uhr

Wochenkurs halbtägig:

Mo – Sa 08.30–12.00 Uhr

Kurzkurs 2½ Tage:

Variante 1: Montag – Mittwoch Mittag

Variante 2: Donnerstag – Samstag Mittag

(Kursvorbesprechung am Mittwoch um 17.30 Uhr!)

Kurszeiten wie beim Wochenkurs ganztägig

Kurspreise: 1 Woche / 2 Wochenkombination

Ganztageskurse € 525,- / € 970,-

Halbtageskurse € 325,- / € 610,-

Kurzkurse 2½ Tage € 295,- (ganztägig)

Beachten Sie bitte, dass einige Kurse von den hier angegebenen Preisen abweichen – diese finden Sie bei den jeweiligen Kursbeschreibungen.

Nutzen Sie außerdem unsere Aktionen auf Seite 69!

Materialkosten werden gesondert verrechnet. Vorhandenes Material können Sie jedoch auch gerne von zu Hause mitbringen.

Im Kurspreis sind zusätzlich folgende Leistungen inbegriffen:

- ✓ Mittagsimbiss und Nachmittagskaffee
- ✓ Unterstützung durch Fachtheorieprogramm (praktisch und theoretisch)
- ✓ Bereitstellung aller notwendigen Werkzeuge
- ✓ Abschlusszertifikat

Termine Abformkurse 2019

siehe Seite 45

Termine Modellierkurse 2019

Dez	Jan	Feb	Mrz	Apr	Mai	Jun	Jul	Aug	Sep	Okt	Nov	Dez	Jan
1	1	1	1	1	1	1	1	1	1	1	1	1	1
2	2	2	2	2	2	2	2	2	2	2	2	2	2
3	3	3	3	3	3	3	3	3	3	3	3	3	3
4	4	4	4	4	4	4	4	4	4	4	4	4	4
5	5	5	5	5	5	5	5	5	5	5	5	5	5
6	6	6	6	6	6	6	6	6	6	6	6	6	6
7	7	7	7	7	7	7	7	7	7	7	7	7	7
8	8	8	8	8	8	8	8	8	8	8	8	8	8
9	9	9	9	9	9	9	9	9	9	9	9	9	9
10	10	10	10	10	10	10	10	10	10	10	10	10	10
11	11	11	11	11	11	11	11	11	11	11	11	11	11
12	12	12	12	12	12	12	12	12	12	12	12	12	12
13	13	13	13	13	13	13	13	13	13	13	13	13	13
14	14	14	14	14	14	14	14	14	14	14	14	14	14
15	15	15	15	15	15	15	15	15	15	15	15	15	15
16	16	16	16	16	16	16	16	16	16	16	16	16	16
17	17	17	17	17	17	17	17	17	17	17	17	17	17
18	18	18	18	18	18	18	18	18	18	18	18	18	18
19	19	19	19	19	19	19	19	19	19	19	19	19	19
20	20	20	20	20	20	20	20	20	20	20	20	20	20
21	21	21	21	21	21	21	21	21	21	21	21	21	21
22	22	22	22	22	22	22	22	22	22	22	22	22	22
23	23	23	23	23	23	23	23	23	23	23	23	23	23
24	24	24	24	24	24	24	24	24	24	24	24	24	24
25	25	25	25	25	25	25	25	25	25	25	25	25	25
26	26	26	26	26	26	26	26	26	26	26	26	26	26
27	27	27	27	27	27	27	27	27	27	27	27	27	27
28	28	28	28	28	28	28	28	28	28	28	28	28	28
29	29	29	29	29	29	29	29	29	29	29	29	29	29
30	30	30	30	30	30	30	30	30	30	30	30	30	30
31	31	31	31	31	31	31	31	31	31	31	31	31	31

Achtung: Spezialkurse finden an abweichenden Terminen statt. Diese finden Sie bei den jeweiligen Kursbeschreibungen.

Kombination aus Praxis, Theorie und Vorführungen

Wichtige praxisbezogene Themen und Vorführungen werden parallel zum praktischen Unterricht angeboten. Nutzen Sie die Möglichkeit, Ihr Fachwissen zu vertiefen! Genaue Informationen hierzu finden Sie auf Seite 54 und 55.

Bei Halbtageskursen kann das Fachtheorieprogramm nur am Vormittag besucht werden.

SPEZIALKURSE MODELLIEREN

Modellieren eines Aktes nach einem lebenden Modell

MF

Wochenkurs ganztägig

Zielgruppe: Personen mit anatomischen Grundkenntnissen

Programm: Zunächst wird Ihnen wichtiges Grundwissen der Anatomie und der Proportionslehre ($\frac{1}{8}$ -Teilung) vermittelt. Anschließend fertigen Sie eine didaktische Zeichnung und ein Drahtgerüst an. Nach einem lebenden Modell wird dann ein stehender weiblicher Akt von halber Körpergröße aus Ton oder Plastilin aufgebaut. Anschließend arbeiten Sie mittels verschiedener Gestaltungsmöglichkeiten charakteristische Details heraus.

Wichtig: Für den Akt werden ca. 10 kg Plastilin bzw. 20 kg Ton benötigt. Dieses Material können Sie von zu Hause mitbringen oder bei uns beziehen.

Termine: 14.04.–20.04. | 20.10.–26.10.

Preise: 1 Woche € 640,–
2 Wochenkombination € 1200,–

Weitere wichtige Informationen finden Sie links.



Modellieren eines Kopfes / Porträts in Ton

ME

Wochenkurs ganztägig

Zielgruppe: Anfänger und Fortgeschrittene

Programm: Eine Einführung in die Proportionen und die Anatomie des Kopfes steht am Beginn dieses Kurses. Nach der Erstellung einer Armatur wird mit Ton der Kopf aufgebaut. Dies kann entweder massiv geschehen oder im Hohlaufbau (damit der Kopf anschließend gebrannt werden kann). Der Kursleiter steht Ihnen hilfreich zur Seite und gibt Tipps, wie Sie Ihrem modellierten Kopf einen unverwechselbaren Charakter verleihen.

Wichtig: Das Format des Kopfes kann frei gewählt werden. Die benötigte Menge an Ton bzw. Plastilin können Sie von zu Hause mitbringen oder bei uns beziehen.

Termine: 12.05.–18.05. | 15.09.–21.09.

Preise: 1 Woche € 525,– | 2 Wochenkombination € 970,–
Weitere wichtige Informationen finden Sie links.

Die hohl aufgebaute Plastik aus Ton

MG

Wochenkurs ganztägig

Zielgruppe: Anfänger und Fortgeschrittene

Programm: Nach einer kurzen fachlichen Einführung in die Technik modellieren Sie in Ton großformatige Plastiken und Figuren (ca. 1 m) im Hohlaufbau. Dadurch ergibt sich die Möglichkeit, diese später, wenn erwünscht, brennen zu lassen. Von der einfachen naturalistischen Darstellung nach einem Modell, bis hin zur Ideenfindung während des Aufbauprozesses – alle Möglichkeiten sind offen.

Wichtig: Bringen Sie, wenn vorhanden, diverse Modellierwerkzeuge sowie entsprechende Arbeitskleidung mit. Als Werkmaterial dient uns grob schamottierter Ton, den Sie selbst mitbringen oder bei uns beziehen können.

Termine: 05.05.–11.05. | 08.09.–14.09.

Preise: 1 Woche € 525,– | 2 Wochenkombination € 970,–
Weitere wichtige Informationen finden Sie links.

Großformatiges Gestalten und Modellieren in Beton

Wochenkurs ganztägig

MH

Zielgruppe: Anfänger und Fortgeschrittene mit Grundkenntnissen in der Bildhauerei

Programm: Beton eignet sich hervorragend für die Außengestaltung. Sie werden mit den Besonderheiten des Materials vertraut gemacht und erhalten wertvolle technische Tipps, von der Erstellung der Basis über die Armierung bis zur richtigen Verarbeitungsweise. Darauf aufbauend geht es an die künstlerische Gestaltung. So entstehen vorzugsweise Plastiken von 1 Meter Höhe und mehr.

Wichtig: Der Kurs findet in unserem Bildhauer-Pavillon statt. Bringen Sie bitte Arbeitskleidung, stabiles Schuhwerk, Arbeitshandschuhe, Schutzbrille und folgendes Werkzeug mit: Kombi- und Beißzange, Meterstab, Spachteln (2–5 cm breit), Maurerkelle und Plastikimer. Mörtel und Armiermaterial werden von uns bereit gestellt und nach Verbrauch berechnet.

Termine: 07.04. – 13.04. | 29.09. – 05.10.

Preise: 1 Woche € 560,–
2 Wochenkombination € 1040,–

Weitere wichtige Informationen finden Sie auf Seite 42.



Selbstporträt in Gips/Beton

Wochenkurs ganztägig

MK

Zielgruppe: Personen mit Grundkenntnissen in der Bildhauerei

Programm: Ergründen Sie die Einzigartigkeit Ihrer Persönlichkeit! Ihr Selbstporträt wird zunächst in Ton erarbeitet. Davon wird dann eine Negativform abgenommen, die Sie abschließend mit Gips oder Beton ausgießen. Die erfahrene Kursleiterin bietet Tipps und Unterstützung beim Aufbau und beim Abguss Ihres Selbstporträts.

Wichtig: Bringen Sie bitte, soweit vorhanden, diverse Modellierwerkzeuge, einen Spiegel (ca. DIN A4) und entsprechende Arbeitskleidung mit. Das Format Ihres Porträts kann frei gewählt werden. Die benötigte Menge an Ton können Sie gerne von zu Hause mitbringen oder von uns beziehen.

Termin: 18.08. – 24.08.

Preise: 1 Woche € 560,–
2 Wochenkombination € 1040,–

Verbrauchsmaterialien und Gips bzw. Beton werden anteilig zum Selbstkostenpreis verrechnet (ca. € 25,–).

Weitere wichtige Informationen finden Sie auf Seite 42.



ABFORMKURSE

Bronzeguss

Wochenkurs ganztägig

MR

Zielgruppe: Anfänger und Fortgeschrittene

Programm: Erschaffen Sie filigrane Kleinplastiken aus Bronze-Vollguss (max. Höhe: 30 cm, max. Stärke: 4 cm)! Zunächst wird ein WachsmodeLL erstellt und dieses anschließend eingestrichelt und ausgebrannt. Nun wird die Form mit flüssiger Bronze ausgegossen und der Guss abschließend nachbearbeitet.

Wichtig: Bringen Sie bitte Arbeitskleidung (Schürze, Staubmaske, Schutzbrille) und nach Möglichkeit folgende Werkzeuge mit: Winkel- und Geradeschleifer, Messingbürste, Flachmeißel und Hammer. Bronze, Wachs, Gips etc. werden zum Selbstkostenpreis verrechnet.

Es gelten folgende Kurszeiten:

Mo, Di, Mi, Fr 08.30–12.00 und 13.00–18.00 Uhr

Do 13.00–18.00 Uhr

Sa 08.30–12.00 Uhr

Ein Kurstag findet in der ca. 50 km entfernten Gießerei statt. Nach dem Wachs ausschmelzen müssen Formen und Ofen langsam abkühlen. Deshalb ist der Donnerstag Vormittag unterrichtsfrei. Er kann zum eigenständigen Arbeiten in der Werkstatt oder zum Besuch des Theorieunterrichtes genutzt werden.

Termine: 12.05.–18.05. | 22.09.–28.09.

Preise: 1 Woche € 580,–
2 Wochenkombination € 1080,–

Weitere wichtige Informationen finden Sie auf Seite 42.

Grundkurs Gips- / Betonguss

Wochenkurs ganztägig

MS

Zielgruppe: Anfänger

Programm: Im Grundkurs werden einfache Naturalabgüsse von Hand und Fuß angefertigt. Zusätzlich erstellen Sie selbstständig Stückformen von Objekten zum Vervielfältigen. Anschließend werden diese in Gips oder Beton ausgegossen und die daraus entstehende Positivform nachbearbeitet. Auch ein Silikonguss wird von der Kursleiterin vorgeführt.

Wichtig: Bringen Sie bitte Arbeitskleidung bzw. eine Schürze mit! Materialkosten werden zum Selbstkostenpreis verrechnet (ca. € 25,–).

Termin: 10.03.–16.03.

Preise: 1 Woche € 535,–
2 Wochenkombination € 990,–

Weitere wichtige Informationen finden Sie auf Seite 42.

Aufbaukurs Gips- / Betonguss

Wochenkurs ganztägig

MT

Zielgruppe: Absolventen des Grundkurses und Fortgeschrittene

Programm: In diesem Kurs werden mit fachlicher Unterstützung komplexe Naturabgüsse hergestellt. Weiters wird anhand eines selbst mitgebrachten Objektes ein Silikonguss erstellt. Dieser kann nach Hause mitgenommen und zur weiteren Vervielfältigung genutzt werden.

Wichtig: Bringen Sie bitte 3 Modelle zur Auswahl mit! Die Modelle sollten nicht zu filigran (geschlossene Form) und ca. 20 cm hoch sein. Arbeitskleidung wird empfohlen. Material und Silikon werden je nach Verbrauch zum Selbstkostenpreis verrechnet.

Termin: 13.10.–19.10.

Preise: 1 Woche € 535,–
2 Wochenkombination € 990,–

Weitere wichtige Informationen finden Sie auf Seite 42.





Unsere Steinbildhauerkurse sind für Sie das Richtige, wenn Sie ...

- ... kreativ eigene Ideen und Entwürfe in Stein umsetzen möchten.
- ... Einsteiger, Fortgeschrittener oder erfahrener Bildhauer sind.
- ... gerne Neues ausprobieren oder vorhandene Kenntnisse vertiefen.
- ... Wert auf persönliche Betreuung in kleinen Kursgruppen legen.
- ... sich gerne von Gleichgesinnten inspirieren lassen.
- ... zwischen 14 und 99 sind.

Steinbildhauerkurse

STEINBILDHAUERKURSE

Stein ist ein klassisches Bildhauermaterial. Bei unserem breiten Angebot an Steinbildhauerkursen ist bestimmt auch genau das Richtige für Sie dabei! Die Palette reicht vom Schnupper- bis zum Fortgeschrittenenkurs. Unabhängig vom gewählten Unterricht garantiert die persönliche Betreuung durch unsere Kursleiter, dass die vermittelten Inhalte exakt dort ansetzen, wo Sie gerade stehen. Wir begleiten Sie von der Entwicklung des Entwurfs bis zur Umsetzung in Stein.

KURSANGEBOTE:

Unser Angebot an Steinbildhauerkursen umfasst folgende 3 Varianten, die wir bewusst bei der Zusammenstellung der jeweiligen Kursgruppe mischen:

STA Schnupperkurs Steinbildhauerei (Einsteiger)

Die Steinbildhauerei ist für Sie noch völliges Neuland? Sie suchen jemanden, der Ihnen die grundlegenden Handgriffe zeigt und die Freude am Arbeiten mit Stein vermittelt? Dann sind Sie hier richtig!

Buchbar als Wochenkurs ganztägig, Wochenkurs halbtägig oder Kurzkurs 2½ Tage – Termine, Preise und weitere Informationen siehe Seite 48

STB Basiskurs Steinbildhauerei (Anfänger)

Sie wollen eigene Gestaltungsideen in Stein umsetzen, haben aber noch wenig Erfahrung damit? Sie suchen einen kompetenten Fachmann, der Ihnen das dafür notwendige Wissen Schritt für Schritt vermittelt? Wir haben die richtigen Antworten auf all Ihre Fragen! Buchbar als Wochenkurs ganztägig, Wochenkurs halbtägig oder Kurzkurs 2½ Tage – Termine, Preise und weitere Informationen siehe Seite 48

STC Fortgeschrittenenkurs Steinbildhauerei (Fortgeschrittene)

Sie haben schon Erfahrung in der Steinbildhauerei und streben nach Inspirationen? Sie suchen einen Profi, der Ihnen neue Herausforderungen stellt, Sie zu originellen Entwürfen animiert und Ihnen mit fundierten Fachkenntnissen zur Seite steht? Willkommen in unserer höchsten Kursstufe!

Buchbar als Wochenkurs ganztägig, Wochenkurs halbtägig oder Kurzkurs 2½ Tage – Termine, Preise und weitere Informationen siehe Seite 48

Spezialkurse Steinbildhauerei

Diese Kurse finden nur an ausgewählten Terminen statt:

STE Die Skulptur in Stein

STF Der Kopf in Stein

STG Der Torso in Stein

STK Gestalten mit Speckstein und Alabaster

Genaue Informationen und Termine finden Sie auf Seite 49.



Wichtige Informationen zu den Steinbildhauerkursen

Kurszeiten:

So 18.00 Uhr: Kursvorbesprechung

Wochenkurs ganztägig:

Mo – Fr 08.30–12.00 Uhr und 13.30–18.00 Uhr*

Sa 08.30–12.00 Uhr

*Nachmittagskaffee 15.30–16.00 Uhr

Wochenkurs halbtägig:

Mo – Sa 08.30–12.00 Uhr

Kurzkurs 2½ Tage:

Variante 1: Montag – Mittwoch Mittag

Variante 2: Donnerstag – Samstag Mittag

(Kursvorbesprechung am Mittwoch um 18.00 Uhr!)

Kurszeiten wie beim Wochenkurs ganztägig

Kurspreise: 1 Woche / 2 Wochenkombination

Ganztageskurse € 560,- / € 1040,-

Halbtageskurse € 350,- / € 660,-

Kurzkurs 2½ Tage € 320,- (ganztägig)

Beachten Sie bitte, dass einige Kurse von den hier angegebenen Preisen abweichen – diese finden Sie bei den jeweiligen Kursbeschreibungen.

Nutzen Sie außerdem unsere Aktionen auf Seite 69!

Im Kurspreis sind zusätzlich folgende Leistungen inbegriffen:

- ✓ Mittagsimbiss und Nachmittagskaffee
- ✓ Unterstützung durch Fachtheorieprogramm (praktisch und theoretisch)
- ✓ Bereitstellung der Grundausrüstung an Werkzeugen
- ✓ Abschlusszertifikat

Termine Steinbildhauerkurse 2019:

24.03.–30.03. | 19.05.–25.05. | 25.08.–31.08.

06.10.–12.10.

Achtung: Spezialkurse finden an abweichenden Terminen statt. Diese finden Sie bei den jeweiligen Kursbeschreibungen.

Alle Steinbildhauerkurse finden in unserem Bildhauer-Pavillon statt. Bei den Steinbildhauerkursen wird vorwiegend mit Handwerkzeug gearbeitet. Ergänzend können Sie aber auch Druckluftwerkzeuge einsetzen. Eine Grundausrüstung an Werkzeugen wird jedem Kursteilnehmer zur Verfügung gestellt. Bringen Sie bitte Augen- und Ohrenschutz, Arbeitskleidung und gutes Schuhwerk sowie, falls vorhanden, folgendes Werkzeug mit: Knüppel, Feistel, diverse Meißel, Druckluftwerkzeuge. Steine etc. können Sie bei uns beziehen, dürfen aber auch gerne mitgebracht werden.

Optimale Steinbildhauerkurse durch Kombination aus Praxis, Theorie und Vorführungen

Wichtige praxisbezogene Themen und Vorführungen werden parallel zum praktischen Unterricht angeboten. Nutzen Sie die Möglichkeit, Ihr Fachwissen zu vertiefen! Genaue Informationen hierzu finden Sie auf Seite 54 und 55.

Bei Halbtageskursen kann das Fachtheorieprogramm nur am Vormittag besucht werden.



SPEZIALKURSE STEINBILDHAUEREI

Die Skulptur in Stein

Wochenkurs ganztägig

STE

Zielgruppe: Bildhauer mit etwas Erfahrung

Programm: Sie arbeiten in klassischer Weise nach einem Modell. Neben handwerklicher Praxis fließt auch theoretisches Fachwissen zu den Themen Proportionslehre, Anatomie und Faltenwurf in den Arbeitsprozess ein. Den letzten Schliff erhalten die Skulpturen durch die Oberflächengestaltung.

Termine: 24.03.–30.03. | 19.05.–25.05. | 06.10.–12.10.

Preise: 1 Woche € 560,– | 2 Wochenkombination € 1040,–

Der Kopf in Stein

Wochenkurs ganztägig

STF

Zielgruppe: Bildhauer mit etwas Erfahrung

Programm: Bei der theoretischen Einführung gehen wir auf die Proportionslehre und die Wahl der Mimik ein. Das selbst erstellte Modell aus Ton wird anschließend in Stein umgesetzt. Dabei achtet der Kursleiter auf handwerklich exaktes Arbeiten und steht bei allen Schritten hilfreich zur Seite.

Termine: 19.05.–25.05. | 25.08.–31.08.

Preise: 1 Woche € 560,– | 2 Wochenkombination € 1040,–

Der Torso in Stein

Wochenkurs ganztägig

STG

Zielgruppe: Bildhauer mit etwas Erfahrung

Programm: Aufbauend auf einer theoretischen Einführung zur Proportionslehre fertigen Sie ein Modell aus Ton an. Geschlecht und Darstellungsform des Torsos können dabei frei gewählt werden. Bei der Umsetzung des Modells in Stein legen wir besonderen Wert auf eine handwerklich exakte Arbeitsweise.

Termine: 24.03.–30.03. | 25.08.–31.08.

Preise: 1 Woche € 560,– | 2 Wochenkombination € 1040,–

Gestalten mit Speckstein und Alabaster

Wochenkurs ganztägig / halbtägig

Kurzkurs 2½ Tage ganztägig

STK

Zielgruppe: Anfänger und Fortgeschrittene

Programm: Die Gestaltung und Umsetzung eigener Ideen machen die Faszination der Bildhauerei aus. Speckstein und Alabaster weisen zahlreiche Farbvarianten und Maserungen auf und sind darüber hinaus leicht zu bearbeiten. Der Kursleiter macht Sie mit dem Material und den Arbeitstechniken vertraut.

Wichtig: Wenn möglich findet der Kurs im Freien in unserem Bildhauerezelt statt. Wir empfehlen daher, entsprechende Arbeitskleidung und Schürze sowie Arbeitshandschuhe und eventuell eine leichte Staubmaske mitzubringen!

Termine: Diesen Kurs können Sie an allen Terminen besuchen, an denen auch Modellierkurse stattfinden. Diese Termine und weitere wichtige Informationen finden Sie auf Seite 42.

Preise:	1 Woche / 2 Wochenkombination
Ganztageskurs	€ 535,– / € 990,–
Halbtageskurs	€ 335,– / € 630,–
Kurzkurs 2½ Tage	€ 300,– (ganztägig)





Farbliche Gestaltung

Unsere Kurse „Farbliche Gestaltung von Skulpturen und Objekten“ sind für Sie das Richtige, wenn Sie ...

- ... gerne mit Farbe experimentieren und/oder traditionelle Maltechniken wie Fassmalen und Vergolden entdecken wollen.
- ... Einsteiger oder Fortgeschrittener sind.
- ... Wert auf individuelle Betreuung in kleinen Kursgruppen legen.
- ... von fachlich versierten Kursleitern unterrichtet werden wollen.
- ... sich gerne von Gleichgesinnten inspirieren lassen.
- ... zwischen 13 und 99 sind.

FARBLICHE GESTALTUNG VON SKULPTUREN UND OBJEKTEN

Fassmalen • Vergolden • Restaurieren

Bei uns kommt Farbe ins Spiel! Egal ob traditionelle Methoden des Bemalens, Vergoldens, Versilberns und Restaurierens oder das Experimentieren mit neuen Techniken und Materialien: Wir haben für jeden genau das Richtige! Die Palette reicht vom Schnupper- bis zum Fortgeschrittenenkurs. Unabhängig vom gewählten Unterricht garantiert die persönliche Betreuung durch unsere Kursleiter, dass die vermittelten Inhalte exakt dort ansetzen, wo Sie gerade stehen. Somit ist der optimale Kurserfolg gewährleistet.

KURSANGEBOTE:

Unser Angebot umfasst folgende 3 Varianten, die wir bewusst bei der Zusammenstellung der jeweiligen Kursgruppe mischen:

OA Schnupperkurs farbliche Gestaltung von Skulpturen (Einsteiger) **Fassmalen / Vergolden**

Sie möchten mit Farben, Beizen, Gold und Silber experimentieren, haben aber noch keine Erfahrung damit? Sie möchten es einfach einmal ausprobieren und suchen jemanden, der Sie auf diesem neuen Gebiet begleitet? Haben Sie Mut und gehen Sie mit uns auf Entdeckungsreise!

Buchbar als Wochenkurs ganztägig (Materialpauschale € 25,-) oder Kurzkurs 2½ Tage (Materialpauschale € 15,-)
Termine, Preise und weitere Informationen siehe Seite 52

OB Basiskurs farbliche Gestaltung von Skulpturen (Anfänger) **Fassmalen/Vergolden**

Die farbliche Gestaltung von Skulpturen ist für Sie kein Neuland mehr? Sie möchten verschiedene neue Techniken und Materialien kennenlernen, obwohl Sie kaum Vorkenntnisse haben? Sie suchen jemanden mit Erfahrung und Kompetenz, der Ihnen das notwendige Basiswissen Schritt für Schritt vermittelt? Dann sind Sie bei uns fündig geworden!

Buchbar als Wochenkurs ganztägig (Materialpauschale € 25,-). Termine, Preise und weitere Informationen siehe Seite 52

OC Fortgeschrittenenkurs farbliche Gestaltung von Skulpturen (Fortgeschrittene) **Fassmalen/Vergolden**

Die grundlegenden Arbeitsschritte beim farbliehen Gestalten von Skulpturen sind Ihnen vertraut? Sie möchten sich noch intensiver damit auseinandersetzen und suchen jemanden, der Ihnen neue Inspirationen liefert, professionelle Tipps gibt oder Sie bei Ihren Restaurationsarbeiten unterstützt? Willkommen in unserer höchsten Kursstufe!

Buchbar als Wochenkurs ganztägig (Materialpauschale € 25,-). Termine, Preise und weitere Informationen siehe Seite 52

Spezialkurse farbliche Gestaltung von Skulpturen und Objekten

Diese Kurse finden nur an ausgewählten Terminen statt:

OD Farbe auf Holz, Marmor- und Dekorationsmalerei

OE Beizen und Bemalen von Schnitzereien auf Lechtaler Art

Genaue Informationen und Termine finden Sie auf Seite 53.



Farbliche Gestaltung von Skulpturen und Objekten – wichtige Informationen

Kurszeiten:

So 18.00 Uhr: Kursvorbesprechung

Wochenkurs ganztägig:

Mo – Fr 08.30 – 12.00 Uhr und 13.30 – 18.00 Uhr*

Sa 08.30 – 12.00 Uhr

*Nachmittagskaffee 15.30–16.00 Uhr

Kurzkurs 2½ Tage:

Variante 1: Montag – Mittwoch Mittag

Variante 2: Donnerstag – Samstag Mittag

(Kursvorbesprechung am Mittwoch um 18.00 Uhr!)

Kurszeiten wie beim Wochenkurs ganztägig

Kurspreise: 1 Woche/2 Wochenkombination

Ganztageskurse € 535,- / € 990,-

Kurzkurse 2½ Tage € 300,- (ganztägig)

Die Höhe der Materialpauschale (Details dazu siehe rechts) entnehmen Sie bitte der jeweiligen Kursbeschreibung.

Nutzen Sie außerdem unsere Aktionen auf Seite 69!

Im Kurspreis sind zusätzlich folgende Leistungen inbegriffen:

- ✓ Mittagsimbiss und Nachmittagskaffee
- ✓ Bereitstellung aller notwendigen Werkzeuge
- ✓ Abschlusszertifikat

Termine Farbliche Gestaltung von Skulpturen und Objekten 2019:

13.01.–19.01. | 24.03.–30.03.

16.06.–22.06. | 25.08.–31.08. | 10.11.–16.11.

Achtung: Spezialkurse finden an abweichenden Terminen statt. Diese finden Sie bei den jeweiligen Kursbeschreibungen.



Materialpauschale und geeignete Objekte:

Materialien wie Farben, Beizen, Wachs, Kreide und Poliment werden von uns zur Verfügung gestellt und als Materialpauschale verrechnet. Gold, Silber sowie alle weiteren Materialien können Sie bei uns erwerben oder aber von zu Hause mitbringen. Eine Vergütung der Materialpauschale erfolgt in diesem Fall jedoch nicht.

Gerne können Sie naturbelassene Schnitzereien zum Kurs mitbringen oder bei uns günstig erwerben. Geeignet sind Modelle, die Haut (Gesicht), Kleidung, Umhänge, Bordüren etc. aufweisen. Wenn Sie eine Skulptur restaurieren möchten, senden Sie uns bitte unbedingt vorab ein Foto des Stückes zu. Nur so können wir die Machbarkeit der Restauration im Kurs abklären.



Beizen und Bemalen von Schnitzereien auf Lechtaler Art

OE

Kurzkurs 2½ Tage ganztägig

Zielgruppe: Anfänger und Fortgeschrittene

Programm: Es werden Ihnen die grundlegenden Arbeitsschritte zum Beizen und Bemalen von traditionellen Schnitzereien vermittelt. Sie erlernen das einfärbige Beizen, das Mehrtonbeizen sowie das Colorieren mit Wasserfarben. Weitere Kursinhalte sind die Farbenlehre, Mischtechniken und Detailübungen, wie z.B. das Malen von Augen, das Einarbeiten von Kontrasten, das Betonen der Plastizität und vieles mehr.

Wichtig: Bringen Sie bitte mindestens 3 naturbelassene Schnitzereien mit! Bei einer sollten Sie das Malen des menschlichen Gesichtes üben können. Geeignete Schnitzereien können auch bei uns günstig erworben werden.

Materialpauschale: € 10,-

Termine: Do–Sa 04.04.–06.04.
Mo–Mi 12.08.–14.08.
Do–Sa 21.11.–23.11.

Preise und weitere wichtige Informationen finden Sie links.



Farbe auf Holz, Marmor- und Dekorationsmalerei

OD

Kurzkurs 2½ Tage ganztägig

Zielgruppe: Experimentierfreudige, die auf der Suche nach zusätzlichen Gestaltungsmöglichkeiten sind

Programm: In diesem Kurs lernen Sie die verschiedenen Techniken der farblichen Gestaltung kennen und arbeiten mit unterschiedlichen Materialien. Farbenlehre, Farbentheorie und Mischtechniken werden vermittelt. Außerdem üben Sie die deckende und lasierende Bemalung von Skulpturen und Objekten für den Innen- und den Außenbereich. Dabei kommen Öle, Wachse, Lasuren, Acryl- und Ölfarben zur Anwendung. Weiters erlernen Sie die naturgetreue Reproduktion einer Marmoroberfläche! Der Einsatz dieser Technik wird für die Raumgestaltung und für großflächige Dekorationen im Wohnbereich genutzt. Mit der Kammzugtechnik lassen sich Effekte erzielen, die besonders beim Restaurieren alter Möbel hilfreich sind. Das Anfertigen von Arbeitsproben gibt dabei die notwendige Sicherheit. Praktisches Üben und Ausprobieren stehen im Vordergrund.

Wichtig: Bringen Sie bitte 2 bis 3 Skulpturen, Konsolen, Rahmen oder Objekte mit, die im Rahmen des Kurses gestaltet werden sollen. Wir stellen Kartonrollen, Übungskartons und -bretter zur Verfügung.

Materialpauschale: € 20,-

Termine: Mo–Mi 01.04.–03.04.
Do–Sa 15.08.–17.08.
Mo–Mi 18.11.–20.11.

Preise und weitere wichtige Informationen finden Sie links.



Das Fachtheorieprogramm

Unser einzigartiges, duales Ausbildungssystem – eine Kombination aus Praxis und Theorie!



Unsere Kursleiter für den Theorieunterricht:
Werner, Bernhard und Larissa

Als wertvolle Ergänzung zur handwerklichen Praxis haben wir für Sie einen sorgfältig ausgewählten theoretischen Unterricht zusammengestellt! Dieser hilft Ihnen bei der Umsetzung von eigenen Ideen. Parallel zu Ihrem Kursleiter vermittelt Ihnen ein eigener Theorielehrer während der Kurswoche wertvolle Fachkenntnisse. Die Kombination aus Praxis und unverzichtbarem Hintergrundwissen stellt das ideale Rüstzeug für die Vollendung Ihrer Fertigkeiten nach dem Kurs dar und hilft Ihnen bei der Umsetzung von eigenen Ideen.

Auch beim Fachtheorieprogramm legen wir höchsten Wert auf die individuelle Betreuung unserer Kursteilnehmer. Dabei werden in Form von ein- bis zweistündigen Modulen Themen eingehend beleuchtet, wie zum Beispiel:

- ✓ Holz- und Materialkunde
- ✓ Eisenschleifen und Werkzeugwartung
- ✓ Anatomie und Körperproportionen
- ✓ Modellieren und Erstellen von Arbeitsmodellen
- ✓ Entwurfzeichnen und figurale Komposition
- ✓ Perspektive und Werkzeichnen
- ✓ Stilkunde und Kunstgeschichte
- ✓ Oberflächenbehandlung
- ✓ Arbeitsvorführungen und Arbeitstechniken



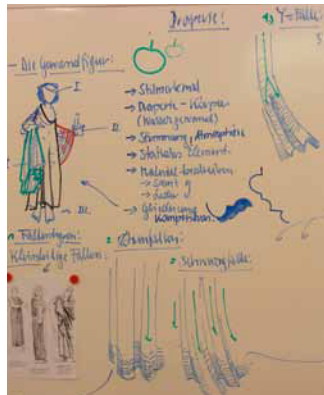
Die Bandbreite der Themen zeigt, dass es sich dabei keineswegs nur um endlose theoretische Abhandlungen und Vorträge handelt. Auch der Ergänzungsunterricht behält stets die spätere Nutzung des Fachwissens in der Praxis im Fokus. Getreu dem Motto: „Bunt ist jede Theorie!“



Werkzeug-Vorfürungen

Lassen Sie sich die richtige Handhabung von Werkzeug in der Praxis zeigen, z. B.:

- ✓ Schleifmaschinen
- ✓ Japanische Säge
- ✓ Kettensägen



SONDERKURSE 2019

Zusätzlich zu den zahlreichen Kursen im vorliegenden Jahresprogramm bieten wir Ihnen auch 2019 wieder eine ganze Reihe von interessanten Sonderkursen an.

Hier finden Sie vorab schon einmal die bereits jetzt fixierten Kurse (Stand: Anfang Oktober 2018). Es gibt laufend neue Ausschreibungen.

Wenn Sie darüber informiert werden möchten, dann geben Sie uns bitte Ihre email- oder Ihre Postadresse bekannt! Das aktuelle Sonderkursprogramm wird Ihnen dann automatisch zugesandt.

Unter www.schnitzschule.com können Sie sich natürlich auch im Internet auf dem Laufenden halten!



Objekte und Figuren aus Weiden

05.05. – 11.05.



Möbel aus Wild- und Fundholz

04.08. – 10.08.



Krippenbau

03.11. – 09.11.



Krippenfiguren-spezialkurs

03.11. – 09.11.

In den Bereichen

- **Drechseln**
- **Schnitzen mit der Kettensäge**
- **und Steinbildhauerei**

finden Sonderkurse zu verschiedenen Detailthemen laufend statt. Diese werden kurzfristig von uns ausgeschrieben bzw. im Internet veröffentlicht.



Sonderschnitzkurs „Heimische Wildtiere“ mit Wildbeobachtung

07.04. – 13.04.



**Grundkurs
Holzvorbereitung
mit Maschinenkurs**
11.08. – 17.08.



Intarsien
03.03. – 09.03.
09.06. – 15.06.
18.08. – 24.08.

Angebote für Gruppen:



Für jede Gruppe ab 6 Personen stellen wir Ihnen gerne ein individuelles Programm zusammen. Dieses kann speziell auf die Wünsche und Ziele der Gruppe abgestimmt werden. Dies betrifft sowohl die Wahl der Themen als auch die des Kursleiters und des Termins.

Fragen Sie einfach bei uns an:

Wir besprechen gerne die Einzelheiten mit Ihnen!

Weitere Kurse sind geplant:

Bei den nachfolgend angeführten Veranstaltungen standen die Termine zum Zeitpunkt des Druckes dieses Kursprogrammes noch nicht fest – diese geben wir Ihnen gerne auf Anfrage bekannt!

- **Plastiken für Kulissen und Bühnen – in Leichtbauweise**
- **Der eigene Weg in der Bildhauerei**
- **Workshop Glasbildhauerei**

Weitere Sonderthemen befinden sich laufend in Ausarbeitung!

Privatunterricht:

Intensivkurs für 1, 2 oder 3 Personen

Sie sind zeitlich nicht flexibel oder möchten in konzentrierter Form Ihr Können erweitern? Dann ist unser Privatunterricht genau das Richtige für Sie! Aus unserem Kursleiter-Team wählen wir den Fachmann für Ihren Bedarf aus. Der Preis pro Tag beträgt zwischen € 240,- (3 Teilnehmer) und € 480,- (1 Teilnehmer). Termine sind nach vorheriger Absprache ganzjährig möglich. Rufen Sie uns einfach an!

FAMILIEN-, KINDER- UND JUGENDKURSE

Kinderschnitzkurs

Montag bis Samstag
halbtägig (Vormittag)

SU



Zielgruppe: Kinder ab 6 Jahren

Ideal für Familien, die ihrem Nachwuchs abwechslungsreiche Ferien mit kreativen Aktivitäten bieten möchten: Die Kinder werden nicht nur betreut, sondern auch sinnvoll und altersgerecht beschäftigt und angeleitet.

Programm: Spielerisch werden die Nachwuchsschnitzer an die einfachen Methoden der Holzbearbeitung herangeführt. Comic- und Tierfiguren bilden einen lustigen Arbeitshintergrund für die kleinen Schnitzer.

Wichtig: Unser Kursleiter ist immer dabei und sorgt für den sicheren Umgang mit den Schnitzseisen. Bitte feste Schuhe und eine kleine Jause mitbringen!

Preis Halbtageskurs: € 260,- (mit 6x Mittagsimbiss € 280,-)

Termin: Mo – Sa: 29.07. – 03.08.



Familienwoche

Eine Woche im Zeichen von Familien
und Kindern

FW

Gemeinsam kreativ sein und die Natur des Lechtals erleben! Im Alltag bleibt für Eltern, Großeltern, Alleinerziehende, Wochenendväter und Paten oft viel zu wenig Zeit für die Kinder. Wer daher kreative und erlebnisreiche Ferien mit vielen gemeinsamen Aktivitäten erleben möchte, ist bei unserer Familienwoche genau richtig!

Je nach Wunsch schnitzen, bildhauern und handwerken Sie unter fachkundiger Anleitung der Kursleiter.

Egal ob jung oder alt, Anfänger oder erfahrener Handwerker – mit unserer Unterstützung macht jeder schnell Fortschritte und erzielt tolle Ergebnisse. Die meisten Kurse sind auch halbtägig buchbar und am Nachmittag lädt das naturbelassene Lechtal zu zahlreichen gemeinsamen Abenteuern und Aktivitäten ein.

Folgende Kurse stehen in dieser Woche auf dem Programm und zur Auswahl:

- Kinderschnitzkurs halbtägig
- Verschiedene Schnitz- und Holzbildhauerkurse lt. Kursprogramm
- Modellieren in Ton
- Gestalten mit Speckstein und Alabaster
- Skulpturen aus Fund- und Schwemmholz

Details zu den Kursen, sowie die Preise finden Sie bei den jeweiligen Kursbeschreibungen in diesem Programmheft.

Familienbonus: Unter dem Begriff „Familie“ verstehen wir jede Gruppe, die aus mindestens einem Erwachsenen und einem Kind (unter 15 Jahren) besteht. Für diese Familien bieten wir bei Buchung mindestens eines Kurses und Unterbringung der Familie in unserem Gästehaus als **„Familienbonus“** 5% Ermäßigung auf den gesamten Buchungsbetrag (ausgenommen Tourismusabgabe und Stornoversicherung).

Es sind viele Varianten möglich. Melden Sie sich bei uns – wir informieren Sie gerne!

Termin: 28.07. – 03.08.

FERIENCAMPS FÜR KINDER UND JUGENDLICHE

- Zielgruppe sind Kinder und Jugendliche im Alter von 10 bis 15 Jahren.
- Die Camp-Teilnehmer wohnen in ihrer eigenen Zeltstadt.
- Am Nachmittag gehen wir auf Entdeckungsreise durch die Natur und streifen durch die Lechauen. Wälder und Bergbäche durchforsten wir auf der Spurensuche nach Wildtieren, schmackhaften Kräutern und eigenwilligen Fundhölzern.
- Pädagogisch ausgebildete Camp-Guides garantieren eine fachlich kompetente Rund-um-die-Uhr-Betreuung.
- Für Detailinformationen fordern Sie einfach unseren Camp-Folder an!

Krampusmasken-Camp

FK

Programm: Auch heuer bieten wir wieder unser beliebtes Spezial-Feriencamp für alle jugendlichen Krampusmasken-Fans an! Aus Zeitgründen werden die Masken aus vorgearbeiteten Rohlingen geschnitzt und erhalten anschließend durch entsprechende Bemalung und Gestaltung ihr unverwechselbares, schauriges Aussehen.

Termine: 14.07.–20.07. | 21.07.–27.07.

Preise: 1 Woche € 520,–
2 Wochen € 990,–
(inkl. Unterkunft und Verpflegung)
Zuschlag für Masken-Rohling: € 60,–



Holz-Kreativ-Camp

FC

Programm: Der Vormittag ist bei unserem Camp-Klassiker ganz dem Schnitzen und Bildhauen gewidmet. Spielerisch und ohne Leistungsdruck kann man hier sein handwerklich-künstlerisches Talent erproben. Die Jugendlichen schnuppern in die verschiedenen Möglichkeiten des Bildhauens und Modellierens hinein und testen ihre Fähigkeiten aus.

Termin: 04.08.–10.08.

Preise: 1 Woche € 520,–
2 Wochen € 990,–
(inkl. Unterkunft und Verpflegung)





KOMBINATIONSKURSE

Nutzen Sie die Möglichkeiten unseres vielfältigen Kursangebotes, um sie innerhalb einer oder zwei Wochen ganz nach Ihren Vorstellungen und Bedürfnissen miteinander zu kombinieren!

So sind beispielsweise folgende Kombinationen möglich:



- **Schnitzen und Steinbildhauen**
- **Holzbildhauen und Modellieren**
- **Kettensägen und Drechseln**
- **Holzschnitzen und Farbliches Gestalten**
- **... und weitere Kombinationen**

Für Fragen und nähere Informationen zu unseren Kurskombinationen stehen wir Ihnen gerne zur Verfügung!

Natürlich sind auch viele andere Variationen denkbar. Schmökern Sie in unserem Kursprogramm und finden Sie die ideale Kombination für sich! Nutzen Sie diese günstige Gelegenheit, um Ihr Können zu vertiefen oder Erfahrungen in einer neuen Sparte aus unserem reichhaltigen Angebot zu sammeln!

Preise: Wer gerne mehr Zeit in eine abwechslungsreiche und bereichernde Ausbildung investieren möchte, dem legen wir unsere beliebten 2 Wochenkombinationen ans Herz! Dabei können Sie alle Kurse, die unmittelbar aufeinander folgen, frei miteinander verbinden und profitieren von einem deutlich reduzierten Preis. Die Kurstarife werden je nach Kombination anteilig verrechnet. Bei Kombination von Kursen unterschiedlicher Preiskategorien wird der Durchschnittspreis verrechnet.

Barrierefreies Kursvergnügen

Der Zugang zu unseren Räumlichkeiten ist weitestgehend barrierefrei gestaltet. Unser Ziel dabei ist es, Menschen mit Behinderung oder altersbedingten körperlichen Einschränkungen einen möglichst selbstständigen Aufenthalt zu gewährleisten. Rampen, verbreiterte Türen, ebenerdig zugängliche Sanitärbereiche, ein Hublift im Gästehaus sowie höhenverstellbare und klappbare Tische in den Werkräumen tragen dazu bei, dass Rollstuhlfahrer und Gehbehinderte das volle Kursprogramm nutzen können.



UNSERE KURSLEITER

Die Holzbildhauerei hat in der Familie Geisler-Moroder eine mehr als 400-jährige Tradition. Als Ausbildungsstätte in der aktuellen Form gibt es die Schnitz- und Bildhauerschule Geisler-Moroder nunmehr seit 30 Jahren. Heute präsentiert sie sich als traditionsbewusste Schule, die allen modernen Anforderungen entspricht.

Die Qualität des Unterrichts stand und steht dabei für uns immer im Mittelpunkt. Und diese Qualität wird durch unser erfahrenes Kursleiter-Team gewährleistet, auf das wir sehr stolz sind. Bei uns unterrichten viele renommierte Schnitzer, Bildhauer und Künstler mit umfangreichen, praxiserprobten Fertigkeiten. Außerdem zeichnet sie die Fähigkeit aus, dieses Wissen auch an andere weitergeben zu können. Neue Impulse unserer Kursleiter bewirken auch, dass wir im Laufe der Zeit unser Programm ständig erweitert haben. Somit können wir unseren Teilnehmern heute ein breites Spektrum mit einzigartigen Kombinationsmöglichkeiten anbieten.

*Martin, Helena,
Anna und Stephan*



IHR BERUF: BILDHAUER

im zweiten Bildungsweg

Hat Sie die Bildhauerei immer schon fasziniert? Haben Sie auch schon überlegt, ob das nicht etwas für Sie wäre? Für alle, die die Herausforderung einer professionellen Ausbildung reizt oder die in der Bildhauerei ihre berufliche Zukunft sehen, bieten wir ein eigens zusammengestelltes Programm an. Abgestimmt auf Ihre zeitlichen Möglichkeiten können Sie sich fundiert und umfassend auf den Lehrabschluss vorbereiten.

Wir nehmen uns gerne Zeit für ein ausführliches Gespräch mit Ihnen!



Berufsbilder

Für Absolventen der Lehrabschlussprüfung ergeben sich zahlreiche Möglichkeiten. Die berufliche Zukunft kann sowohl in der professionellen Selbstständigkeit als auch in der Ausübung im Arbeitsverhältnis liegen. Beispielhaft zählen wir hier einige Berufsbilder auf, die denkbar sind:

Ausbildungsnahe Berufe:

- Holz- bzw. Steinbildhauer
- Ornamentiker / Verzierungsschnitzer
- Steinmetz
- Stuckateur
- Modelleur
- Kunstgießer etc.

Berufe in der Gestaltung von Lebensraum:

- Wellness-Anlagen
- Gartenbau
- Parkanlagen
- Spielplätze etc.



Berufe im künstlerischen bzw. kunstgeschichtlichen Bereich:

- Restaurator
- Führer/Kustos in Museen
- Designer (Möbel, Industrie, Modellbau etc.)
- Bühnenbildner etc.

Berufe im (sozial-)pädagogischen Bereich:

- Kunsterzieher
- Kunstpädagoge
- Handwerkslehrer
- Kunsttherapeut
- Jugendbetreuer
- Animateur etc.

Fordern Sie unsere Informationsunterlagen zur Berufsausbildung an!



Praktische und fachtheoretische Ausbildung

Die Ausbildung zum Bildhauer an der Schnitz- und Bildhauerschule Geisler-Moroder umfasst einen praktischen und einen fachtheoretischen Teil. Vermittelt werden Bildhauertechniken in Holz und Stein, aber auch in anderen Materialien wie Ton, Beton, Bronze etc. Großformatiges Arbeiten mit der Ketensäge, die farbliche Gestaltung von Skulpturen sowie das Vergolden und Restaurieren von Objekten runden die Ausbildung ab.

Alle Kursleiter sind selbstständig als Bildhauer und Künstler erfolgreich. Sie vermitteln Ihnen somit praxisnah den neuesten Stand ihres Fachbereichs.

Unter Berücksichtigung des offiziellen Lehrplanes für Bildhauer begleiten wir Sie während des gesamten Ausbildungsweges bis hin zur Gesellenprüfung.

Um die erforderlichen Qualifikationen berufsbegleitend absolvieren zu können, setzen wir bei der Wahl von Kursen und Terminen auf höchste Flexibilität. Sie können diese komprimiert innerhalb von 2 Jahren oder über einen längeren Zeitraum, je nach vorhandenen Möglichkeiten, absolvieren.



GÄSTEHAUS GEISLER-MORODER

Wohnen, Schlafen, Essen

Unser Gästehaus lädt zum Wohlfühlen ein! Es vereint Gemütlichkeit mit Komfort und sorgt für bestens „ausgeschlafene“ Kursteilnehmer. Die Unterkunft ist direkt mit dem Schul- und Werkstättenbereich verbunden, sodass Sie auch bei schlechter Witterung alle Räumlichkeiten trockenen Fußes erreichen können!

In ruhiger Lage nahe dem Waldrand können Sie in den hellen und geräumigen Zimmern entspannen. Das Dorfzentrum ist in wenigen Gehminuten erreichbar, sodass Sie Ihr Fahrzeug getrost stehen lassen können. Auch die Verbindung zur „großen weiten Welt“ ist sicher gestellt. Im gesamten Haus steht Ihnen kostenlos eine kabellose Internet-Verbindung zur Verfügung. Sie können also gerne Ihren Laptop mitbringen!



Preise Gästehaus Geisler-Moroder 2019 (Preise pro Person und Tag)



Der Tagesgrundpreis für die Halbpension umfasst sowohl die Übernachtung als auch ein reichhaltiges Frühstücksbuffet und das Abendessen. Dabei stehen täglich verschiedene köstliche Buffets oder drei Abendmenüs (eines davon ist vegetarisch) zur Auswahl.

KAT.	ZIMMER-AUSSTATTUNG	TAGESGRUNDPREISE MIT HALBPENSION pro Person im:	
		Doppelzimmer	Einzelzimmer
1	Zimmer mit Dusche/WC, TV, Safe	52,- €	62,- €
2	Zimmer mit Dusche/WC, TV, Safe, Balkon	54,- €	66,- €
3	Zimmer mit Bad/WC, TV, Safe, Balkon	56,- €	–
4	Zimmer mit Dusche/WC, TV, Safe, Dachfenster	50,- €	59,- €

Bei Übernachtung nur mit Frühstück werden € 10,- pro Person und Tag in Abzug gebracht.

Tourismusabgabe: Zu den angeführten Preisen kommt pro Person und Nacht € 1,30 Tourismusabgabe hinzu, die wir an das Tourismusbüro abführen müssen.

Ermäßigungen: Jede 3. oder weitere Person (über 12 Jahren) im selben Zimmer zahlt für Übernachtung mit Frühstück und Abendessen € 43,- pro Tag.

Kinder- und Familien-Aktion 2019: Kleinkinder bis 5 Jahre im Bett der Eltern sind frei. Kinder ab 6 Jahren bzw. Kinder, die ein eigenes Beistell- oder Gitterbett benötigen, zahlen bis 12 Jahre für Übernachtung mit Frühstück und Abendessen € 28,- pro Person und Tag (gültig bei 2 voll zahlenden Personen). Kinder sind von der Tourismusabgabe befreit.

Hunde und Katzen müssen vorher auf alle Fälle angemeldet werden! Wir verrechnen pro Tag € 8,- Reinigungszuschlag.

Kinderbetreuung:

Im Ort gibt es eine Kinderkrippe, in der Ihr Nachwuchs (Altersgruppe von 1½ bis 10 Jahren) bei Bedarf ganz- oder halbtags betreut wird. Nähere Informationen erhalten Sie in unserem Kursbüro!

DIE GASTSTUBE – UNSER RESTAURANT

Die Gaststube ist der zentrale Treffpunkt für alle Kursteilnehmer und Gäste unseres Hauses. In gemütlicher Atmosphäre erwartet Sie hier morgens ein reichhaltiges Frühstücks-Buffet, mittags und abends stehen mehrere Menüs zur Auswahl (auch vegetarisch). Lassen Sie sich kulinarisch verwöhnen!



Frühstück: Starten Sie mit einem reichhaltigen und gesunden Frühstück in den Tag! Bei unserem Buffet entdecken Sie viele regionale kulinarische Köstlichkeiten.

Mittagessen: Für alle Kursteilnehmer ist der Mittagsimbiss im Kurspreis inkludiert. Es stehen täglich zwei Essen (eines vegetarisch) zur Auswahl. Begleitpersonen bieten wir das Mittagsmenü zum Tagespreis oder einem Wochenpauschalpreis an. Beachten Sie auch unsere Begleitpersonen-Aktion auf Seite 69!

Abendessen: Das Abendessen wird um 18.30 Uhr serviert, wobei verschiedene köstliche Buffets oder 3 Menüs (eines davon ist vegetarisch) zur Auswahl stehen.

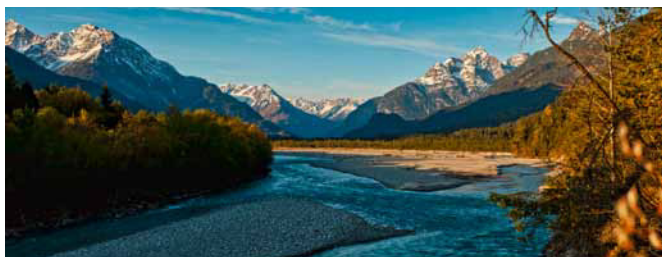
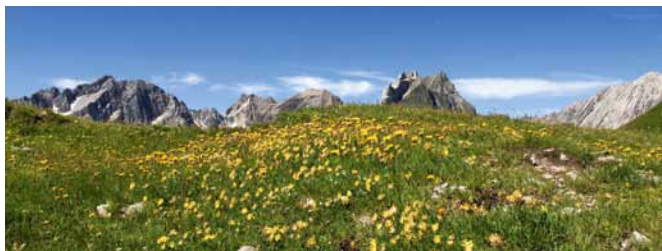
Bei Buchung unserer Halbpension beinhaltet der Preis auch bereits das Abendmenü am Anreisetag!



BEGLEITPERSONEN UND FAMILIEN

Selbstverständlich wollen wir auch, dass alle Begleitpersonen in unserem Gästehaus sich während ihres Aufenthaltes wohl fühlen! Das Lechtal lädt zum Wandern, Rad fahren, Spazieren gehen, Langlaufen und Schi fahren ein. Am Montag jeder Kurswoche treffen wir uns mit allen Begleitpersonen, um sie über mögliche Aktivitäten und interessante Ausflugsziele in der Nähe zu informieren. Darüber hinaus stehen wir Ihnen natürlich auch jederzeit gerne bei der Gestaltung Ihres Urlaubs hilfreich zur Seite.

Profitieren Sie von unserer **Begleitpersonen-Aktion** (siehe Seite 69)!



Aktivitäts- und Verwöhnprogramm

Durch unsere jahrelange Kooperation mit dem nur 3 Gehminuten entfernten ****Hotel Alpenrose können unsere Gäste an dem umfangreichen Freizeitprogramm unseres Partnerhotels teilnehmen. Für den sensationellen Wochenpreis von nur € 60,- können Sie sich an sämtlichen Aktivitäten des Spitzenhotels (geführte Wanderungen, Qi Gong, Wassergymnastik, Yoga, Nordic Walking u. v. m.) beteiligen und haben zusätzlich freien Zutritt zum Schwimm-, Sauna- und Fitness-Center! Unsere Hausgäste, die nur den Wellness- und Fitness-Bereich unseres Kooperationspartners nutzen wollen, können dies zum günstigen Tagespreis von nur € 10,- tun.

Vergessen Sie also nicht, Ihre Schwimm-, Trainings- und Wanderbekleidung einzupacken!

Natürlich können Sie aber auch alle Anwendungen und attraktiven Wellness-Pakete buchen. Mehr zu den Angeboten des Hotels finden Sie auf der nächsten Seite.

Die Anmeldung erfolgt ausschließlich über unser Kursbüro, da das Hotel Alpenrose ansonsten keine Tagesgäste „von der Straße“ aufnimmt.

Camper und Wohnmobile

Wegen geplanter Umbauarbeiten können Stellplätze nur zeitweise zur Verfügung gestellt werden. Fragen Sie bei uns an.

HOTEL ALPENROSE

Mit dem ****Wellness Hotel Alpenrose in nur 200 m Entfernung haben wir einen Partner, der in idealer Ergänzung zu unserem Gästehaus alle Annehmlichkeiten der gehobenen Hotellerie anbietet.

Das Nächtigungsarrangement, das Sie im Hotel Alpenrose buchen können, ist die „Halbpension“: Sie umfasst die Nächtigung im gewählten Zimmertyp mit reichhaltigem Frühstücks-Buffer sowie abends Menüwahl, Baden und Relaxen im Wellness-Schlössl, flauschiger Leihbademantel, Sport und Spaß im Well-Fit-Center, Gymnastik- und Entspannungsprogramm, gratis Tiefgaragenabstellplatz.



Wellness

Neben höchster gastronomischer Qualität und Professionalität in stilvollem Ambiente ist auch der Wellness-Bereich herausragend. Das schmucke Wellness-Schlössl mit Panorama-Hallenbad, Finnischer Sauna, Römischer Badelandschaft, Hamam, Alpienne-Raum, Sanarium für Lichttherapie, Tee- und Saftbar, Ruheräumen u. v. m. lässt keine Wünsche offen, ebenso wie das großzügige moderne Well-Fit-Center.

Folgende Anwendungen können gebucht werden:

- Kosmetik-Behandlungen
- Körperbehandlungen
- Massagen
- Exotische Ganzheits-Kosmetik
- Ayurveda-Behandlungen
- Ägyptos-Vitalwickel
- Schönheits-/Gesundheitsbäder
- Leistungen im Well-Fit-Studio
- Shiatsu
- Klangschaalenmassage

Preise Halbpension 2019		Preise pro Person und Tag	
KAT	Zimmer	03.01. – 03.02. 10.03. – 19.04. 22.04. – 30.05. 02.06. – 24.12.	03.02. – 10.03. 19.04. – 22.04. 30.05. – 02.06.
A	***Einzelzimmer ELBIGENALP Dusche/WC, Fön, Selbstwahltelefon, Sat-TV, Radio, Safe	€ 89,–	€ 95,–
B	****Einzelzimmer LECHTAL Bad, WC, Fön, Selbstwahltelefon, Sat-TV, Radio, Safe, Minibar, Sitzecke mit Kachelofen, Balkon	€ 99,–	€ 114,–
C	****Doppelzimmer GEIERWALLY Dusche/WC, Fön, Selbstwahltelefon, Sat-TV, Radio, Safe, Minibar, Balkon	€ 84,–	€ 99,–
D	****Ferienresidenz ALPENROSE – DZ Wohn-Schlafraum mit Bad/Dusche, WC, Fön, Telefon, Sat-TV, Safe, Minibar, gemütliche Sitzecke mit Kachelofen, Balkon	€ 99,–	€ 114,–

Mitglieder des Clubs Geisler-Moroder erhalten selbstverständlich auf die Nächtigungsarrangements im Hotel Alpenrose 5% Club-Rabatt bei Buchung über uns!
Club-Vorteile siehe Seite 72!

Aufschlag Verwöhnnpension € 10,–
Alle Preise sind exkl. € 1,30 Tourismusabgabe pro Person und Tag.
Preise gültig ab fünf Übernachtungen, weitere Details wie Kinderermäßigungen etc. auf Anfrage
Die Preise für Weihnachten und Silvester müssen separat angefragt werden!

AKTIONEN 2019

„Hohe Qualität zu leistbaren Preisen“: Das ist das Motto von Geisler-Moroder! Bei uns erhalten Sie eine fachlich fundierte Ausbildung von den besten Kursleitern. Für Frühbucher, mehrwöchige Kursteilnehmer und Begleitpersonen bieten wir attraktive Ermäßigungen an. Alle Details dazu finden Sie auf dieser Seite!

Der Kurspreis beinhaltet grundsätzlich den Mittagsimbiss während der Kurstage von Montag bis Samstag sowie den Nachmittagskaffee.



Begleitpersonen-Aktion:

Sie begleiten Ihren Partner zum Kurs und möchten gemeinsam mit ihm Ihre Mittagspause verbringen?

Beim Kursteilnehmer ist das Mittagessen im Kurspreis[^] inkludiert, seine Begleitung laden wir kostenlos dazu ein. Voraussetzung ist die Buchung von Unterkunft mit Halbpension für den Kursteilnehmer und seine Begleitung.



Frühbucher-Bonus -3 %:

Bei Buchungen Ihres Kurses vor dem 03.02.2019 und bei Bezahlung des gesamten Arrangement-Preises binnen einer Woche nach Erhalt der Auftragsbestätigung gewähren wir Ihnen einen Abzug von 3 % auf den gesamten Arrangementpreis (ausgenommen Stornoschutz und Tourismusabgabe).

2 Wochenkombination:

Dabei können Sie alle Kurse, die unmittelbar aufeinander folgen, frei kombinieren und profitieren von einem deutlich reduzierten Preis. Nutzen Sie diese günstige Gelegenheit, um Ihr Können zu vertiefen oder Erfahrungen in einer neuen Sparte aus unserem reichhaltigen Kursangebot zu sammeln! Bei Kombination von Kursen unterschiedlicher Preiskategorien wird der Durchschnittspreis verrechnet.



SCHNITZ- UND BILDHAUERSCHULE **GEISLER-MORODER**

A-6652 Elbigenalp 63, Lechtal/Tirol

Telefon: 0043 5634 6215

Fax: 0043 5634 61 28

E-Mail: info@schnitzschule.com

www.schnitzschule.com

Adressfeld	Clubnummer:
Tel.	von bis

Bitte Telefonnummer wegen evtl. Rückfragen angeben.

KURSANMELDUNG

	Name	Kurs	von	bis	Preis
1					
2					
3					
4					
5					

ZIMMERANMELDUNG

☐ im Gästehaus Geisler-Moroder

☐ im Hotel Alpenrose****

	Name	Kat.	Preis	Einzelzimmer	Anreise	Abreise	
1							
2							
3							
4							
5							

☐ **Raucher** ☐ **Nichtraucher**

Ich anerkenne zugleich für alle angemeldeten Teilnehmer die auf Seite 71 des Kursprogramms 2019 angeführten Bedingungen des Veranstalters und erkläre ausdrücklich, auch für die vertragliche Verpflichtung aller in der Anmeldung angeführten Personen einzustehen.

+ Tourismusabgabe
€ 1,30 pro Person und Nacht

Zwischensumme

+ Stornoschutz (wenn erwünscht)
Gebühren siehe Seite 71

GESAMTSUMME

Unterschrift, Datum

REISEBEDINGUNGEN

Anmeldung (Buchung): Die Anmeldung zur Teilnahme an einem Kurs kann schriftlich (beachten Sie nebenstehendes Anmeldeformular), telefonisch oder per e-mail erfolgen. Außerdem finden Sie auch auf unserer homepage im Internet ein Anmeldeformular. Kurzfristige Anmeldungen sind möglich, solange Restplätze frei sind. Die Reservierungen werden in der Eingangsreihenfolge der Anmeldungen vorgenommen.

Reisebestätigung: Nach Eintreffen Ihrer Anmeldung erhalten Sie eine schriftliche Reisebestätigung.

Zahlungsbedingungen: 30 % des Gesamtpreises entrichten Sie bitte als Anzahlung binnen 7 Tagen nach Erhalt der Reisebestätigung. Ihre Anzahlung wird von uns nicht mehr separat bestätigt. Die Restzahlung ist spätestens zwei Wochen vor Kursbeginn zu entrichten. Bitte bringen Sie den Einzahlungs- bzw. Kontrollabschnitt mit!

Achtung! Ihre Anmeldung gilt nicht als automatisch storniert, wenn Sie keine Anzahlung leisten. Eine schriftliche Stornierung muss Ihrerseits erfolgen (siehe "Stornogebühren")!

Zahlungen erbeten an:

Für EU-Länder:

Raiba Oberlechthal, Österreich

IBAN: AT21 3622 0000 0002 0024

BIC: RZTIAT22220

oder

Raiba Füssen, Deutschland

IBAN: DE77 7346 0046 0001 8538 99

BIC: GENODEF1KFB

Für Schweizer:

Unser CHF-Konto

BTV Zweigniederlassung – 9422 Staad

IBAN: CH60 0852 5000 SA31 010AA

BIC: BTVACH22

Stornierungen: Stornierungen sind nur in schriftlicher Form gültig. Eine Bearbeitungsgebühr von € 50,- ist obligatorisch.
bis 45 Tage vor Ankunft: nur € 50,- Bearbeitungsgebühr
44 – 30 Tage vor Ankunft: 30 % des Gesamtpreises
29 – 15 Tage vor Ankunft: 50 % des Gesamtpreises
14 – 04 Tage vor Ankunft: 65 % des Gesamtpreises
ab dem 3. Tag vor Reiseantritt: 85 % des Gesamtpreises

Wir empfehlen Ihnen den Abschluss des Stornoschutzes! Allfällige Mehrzahlungen werden Ihnen zurück überwiesen.

Gerichtsstand ist Reutte in Tirol.

Stornoschutz

In den letzten Jahren wurden wir leider des Öfteren mit Ausfällen aufgrund einer plötzlichen Krankheit oder anderer unerfreulicher, familiärer Ereignisse konfrontiert. In solch einer ohnehin schon schwierigen Situation ist es empfehlenswert, weitere Belastungen oder finanzielle Nachteile wegen anfallender Stornogebühren möglichst zu vermeiden. **Wir empfehlen Ihnen daher, den im Folgenden vorgestellten Stornoschutz abzuschließen, der für einen geringen Betrag maximale Sicherheit bietet!**

Gebühren: Je nach Höhe des Gesamtbetrages des gebuchten Arrangements, staffelt sich die zu bezahlende Gebühr wie folgt:

Arrangementbetrag	Gebühr	Arrangementbetrag	Gebühr
bis € 440,-	€ 30,-	bis € 1.980,-	€ 82,-
bis € 660,-	€ 38,-	bis € 2.200,-	€ 88,-
bis € 880,-	€ 46,-	bis € 2.420,-	€ 95,-
bis € 1.100,-	€ 54,-	bis € 2.640,-	€ 100,-
bis € 1.320,-	€ 62,-	bis € 2.860,-	€ 105,-
bis € 1.540,-	€ 69,-	bis € 3.080,-	€ 110,-
bis € 1.760,-	€ 76,-	bis € 3.300,-	€ 115,-

Inhalt des Stornoschutzes: Der Stornoschutz deckt alle Stornokosten bei Unfällen, Krankheit (muss vom behandelnden Arzt bestätigt werden) oder Todesfall, die den Versicherten oder seine nahen Familienangehörigen ereilen. Nur die Bearbeitungsgebühr von € 50,- ist zu tragen. Auf Wunsch schicken wir Ihnen die genauen Vertragsbedingungen im Voraus zu.

Abwicklung: Tragen Sie Ihren Wunsch nach einem Stornoschutz im entsprechenden Feld im Anmeldeformular ein! Sie erhalten dann gleichzeitig mit der Reisebestätigung die genauen Vertragsbedingungen. Die entsprechende Gebühr muss binnen 7 Tagen nach Erhalt der Bestätigung einbezahlt werden, damit der abgeschlossene Stornoschutz Gültigkeit erlangt!

Allgemeines

Wir gewährleisten Kurse vorbehaltlich außergewöhnlicher Ereignisse oder höherer Gewalt bei voller Rückerstattung der geleisteten Zahlungen. Die Einteilung der Kursgruppen, die Absage von Kursen bei zu geringer Teilnehmerzahl und sonstige Änderungen bleiben uns vorbehalten.

Alle im Kursprogramm angeführten Preise verstehen sich inkl. MwSt.

DER CLUB GEISLER-MORODER

zahlreiche Vorteile und Vergünstigungen für Mitglieder

Viele Kursteilnehmer sind schon seit vielen Jahren Mitglied im Club Geisler-Moroder und kommen somit in den Genuss zahlreicher Vorteile. Diese sind im unten angeführten Kasten übersichtlich zusammengefasst. Bei unserem Club kann jeder mitmachen. Das Clubjahr beginnt jeweils mit dem 1. Jänner und endet am 31. Dezember. Der Mitgliedsbeitrag für das Jahr 2019 beträgt € 68,-.



- ✓ kostenlose Club-Zeitschrift "Der Knüppel"
- ✓ preisgünstige Club-Aktionen
- ✓ persönliche Club-Karte
- ✓ 5 % Preisnachlass auf alle Kurse, Nächtigung und Verpflegung (bei Buchung über uns)
- ✓ 5 % Preisnachlass auf alle Produkte aus unserem PreCarv-Geschäft: Werkzeuge, Fachliteratur, Schnitz-eisen, Drechselbeitel, Malmaterial, jeglicher Künstlerbedarf, ...
- ✓ 10 % Preisnachlass auf alle Rohlinge aus unserem PreCarv-Geschäft
- ✓ preisgünstige Kurs-Restplätze (Last-Minute-Aktionen)
- ✓ laufend interessante Club-Aktionen im Internet
- ✓ und viele weitere Vorteile ...

PRECARV AUSTRIA

das Fachgeschäft für Schnitzer, Bildhauer, Drechsler und Künstler – auch im Internet!

- Schnitz- und Bildhauereisen
- Schnitztische und Einspannvorrichtungen
- Schleifmaschinen und Zubehör
- Werkzeuge und Zubehör wie Raspeln, Zirkel, Knüppel, Holzleime, Schnitzkoffer usw.
- Modelliermassen, Modellierhölzer, Modellpuppen usw.
- Krampusmaskenrohlinge und Zubehör
- Fachliteratur über sämtliche Teilbereiche der Bildhauerei
- Malmaterial und Vergoldermaterial
- Drechselbeitel und Drechselzubehör
- Drechselmaschinen und Zubehör
- Rohlinge wie profane Figuren, Heilige, Madonnen, Reliefs, Krippenfiguren, Spiegelrahmen usw.

Wir freuen uns auf Ihren Besuch in unserem Geschäft in Elbigenalp!

Unsere Öffnungszeiten:

Mo – Fr 9.00 – 12.00 Uhr und 13.00 – 17.00 Uhr
Sa 9.00 – 12.00 Uhr

Internet-Shop

Bestellen Sie unsere Artikel online:
www.precarvaustria.at

Sollten Sie über keinen Internet-Anschluss verfügen oder es für Sie nicht möglich sein, uns in unserem Geschäft zu besuchen, fordern Sie doch einfach kostenlos unseren umfangreichen Gesamtkatalog mit den aktuellen Preislisten an!

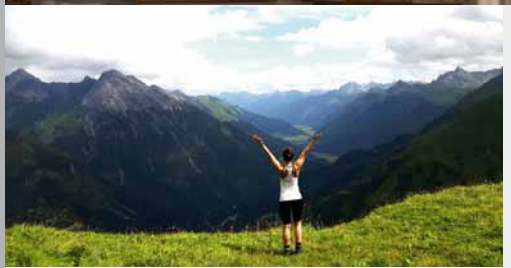
Unsere Adresse:

PreCarv Austria, A-6652 Elbigenalp 63
Tel.: +43 (0)5634 / 6772, Fax: +43 (0)5634 / 6128
E-Mail: moroder.precarv@aon.at
www.precarvaustria.at



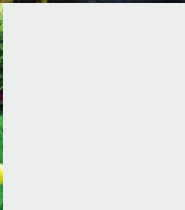


Einblicke ...





Schloss Neuschwanstein



Zugspitze



Bodensee



Schloss Linderhof

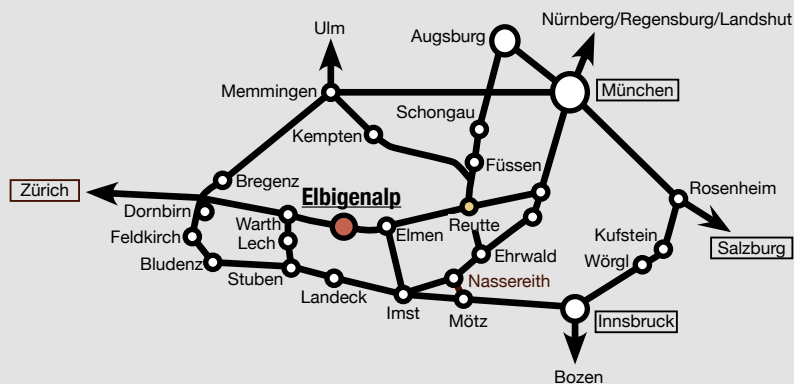


Innsbruck



Innsbruck

...und Ausblicke



**SCHNITZ- UND BILDHAUERSCHULE
GEISLER-MORODER**

A-6652 Elbigenalp 63, Lechtal/Tirol
 Telefon: 0043 5634 6215 • Fax: 0043 5634 6128
 E-Mail: info@schnitzschule.com • www.schnitzschule.com